



Projets alimentaires territoriaux

Systemes alimentaires territorialisés

Systemes alimentaires territorialisés

« Un système alimentaire est la façon dont les hommes s'organisent dans l'espace et dans le temps pour obtenir et consommer leur nourriture »
(Malassis, 1994).

Systemes alimentaires territorialisés

Les systèmes alimentaires territorialisés (SAT) constituent une forme émergente alternative au modèle dominant agroindustriel, inspirée par un objectif de réduction des externalités négatives et de valorisation des impacts sociaux, environnementaux et économiques positifs.

(Rastoin 2015)

Systemes alimentaires territorialisés

Les SAT sont fondés sur des initiatives innovantes généralement issues des acteurs-producteurs, des consommateurs et des mouvements associatifs, accompagnées, voire encouragées par des démarches de politiques publiques le plus souvent territoriales (villes ou régions), parfois nationales.

(Rastoin 2015)

Systemes alimentaires territorialisés

ensemble cohérent de filières agroalimentaires localisées dans un espace géographique de dimension régionale

(Rastoin 2015)

Systemes alimentaires territorialisés

- ◆ valoriser les produits dans des filières de proximité
- ◆ privilégier une agriculture familiale et des réseaux de PME et TPE agroalimentaires, des circuits alternatifs de commercialisation et mieux partager la valeur créée
- ◆ inventer de nouveaux modèles de production respectueux de la santé des consommateurs et intégrant une bonne gestion des ressources naturelles tout en limitant l'impact sur l'environnement
- ◆ réduire les pertes et gaspillages tout au long de la chaîne alimentaire

(Rastoin 2015)

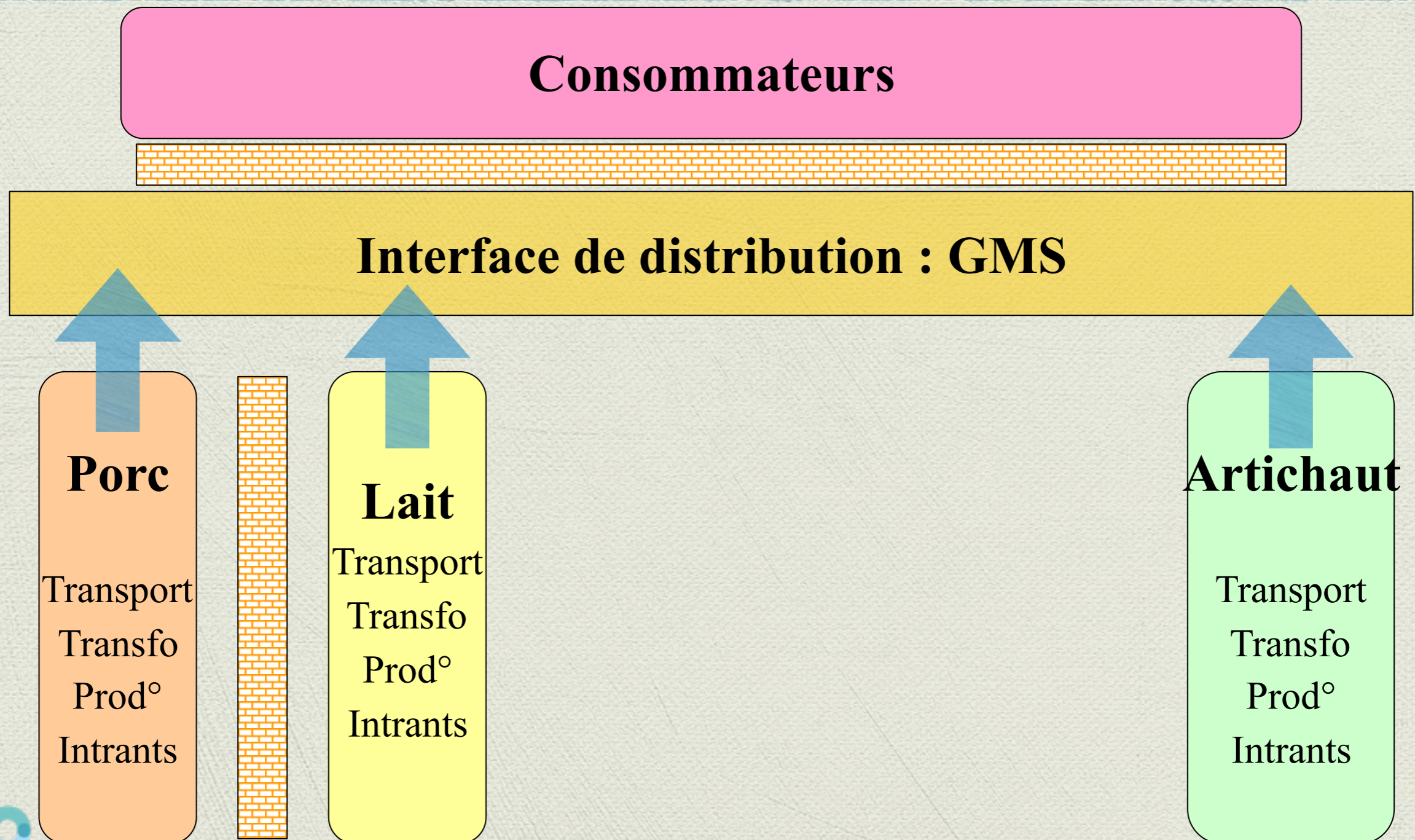
Systemes alimentaires territorialisés

- ◆ ensemble articulé
- ◆ d'unités de production/ transformation/ distribution/consommation d'aliments
- ◆ liées à un territoire donné
- ◆ dont les limites géographiques sont déterminés par la consommation

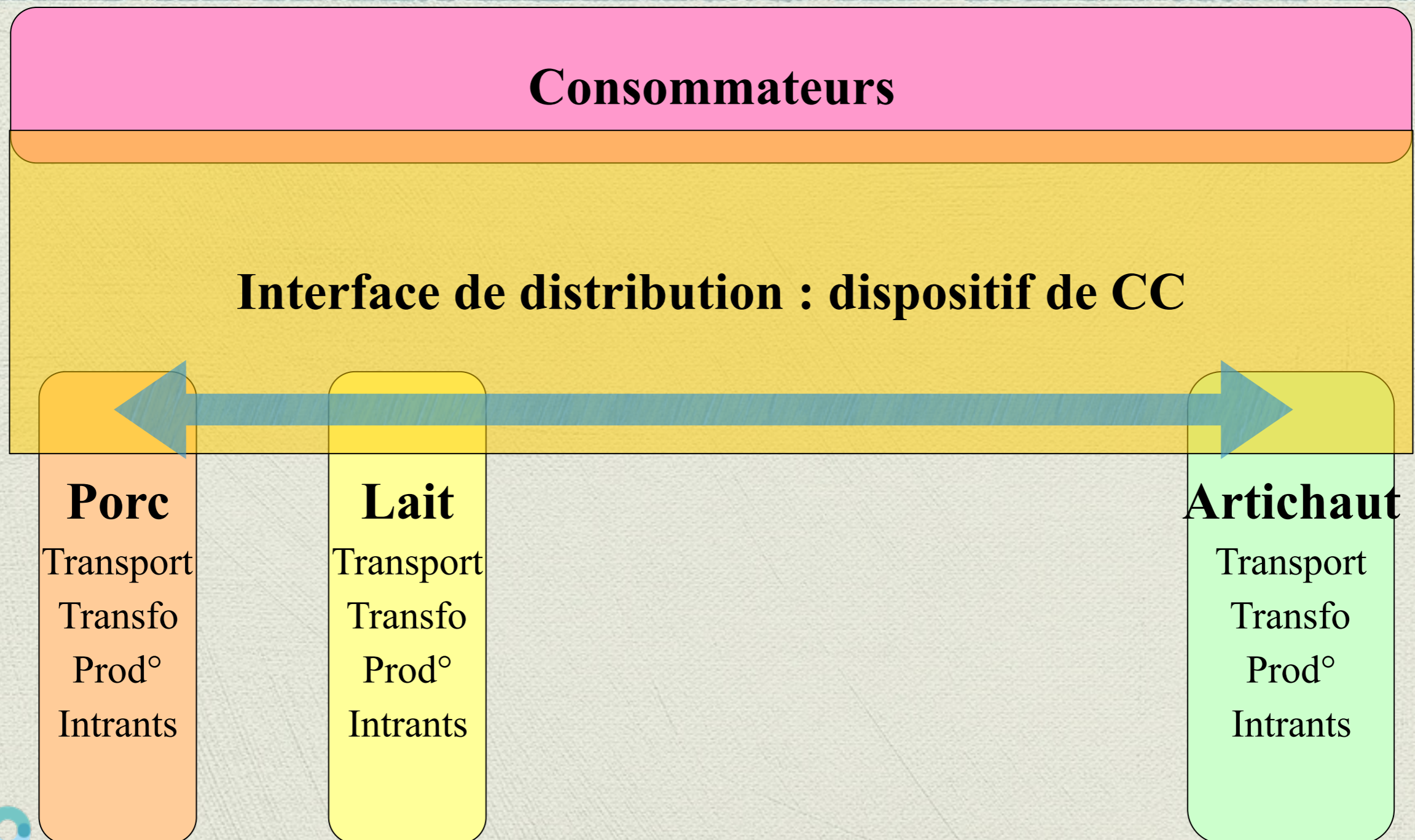
Systemes alimentaires territorialisés

- ◆ **Transition du système agricole et alimentaire**
 - ◆ les stratégies classiques par les systèmes de production ont des impacts limités
 - ◆ l'ensemble de la chaîne alimentaire, dont le système de commercialisation, est concerné
- ◆ **Approche systémique**
 - ◆ les dispositifs de vente sont liés entre eux
 - ◆ les approches filières ne sont pas adaptées à certaines stratégies

Approche filière / territoriale



Approche filière / territoriale



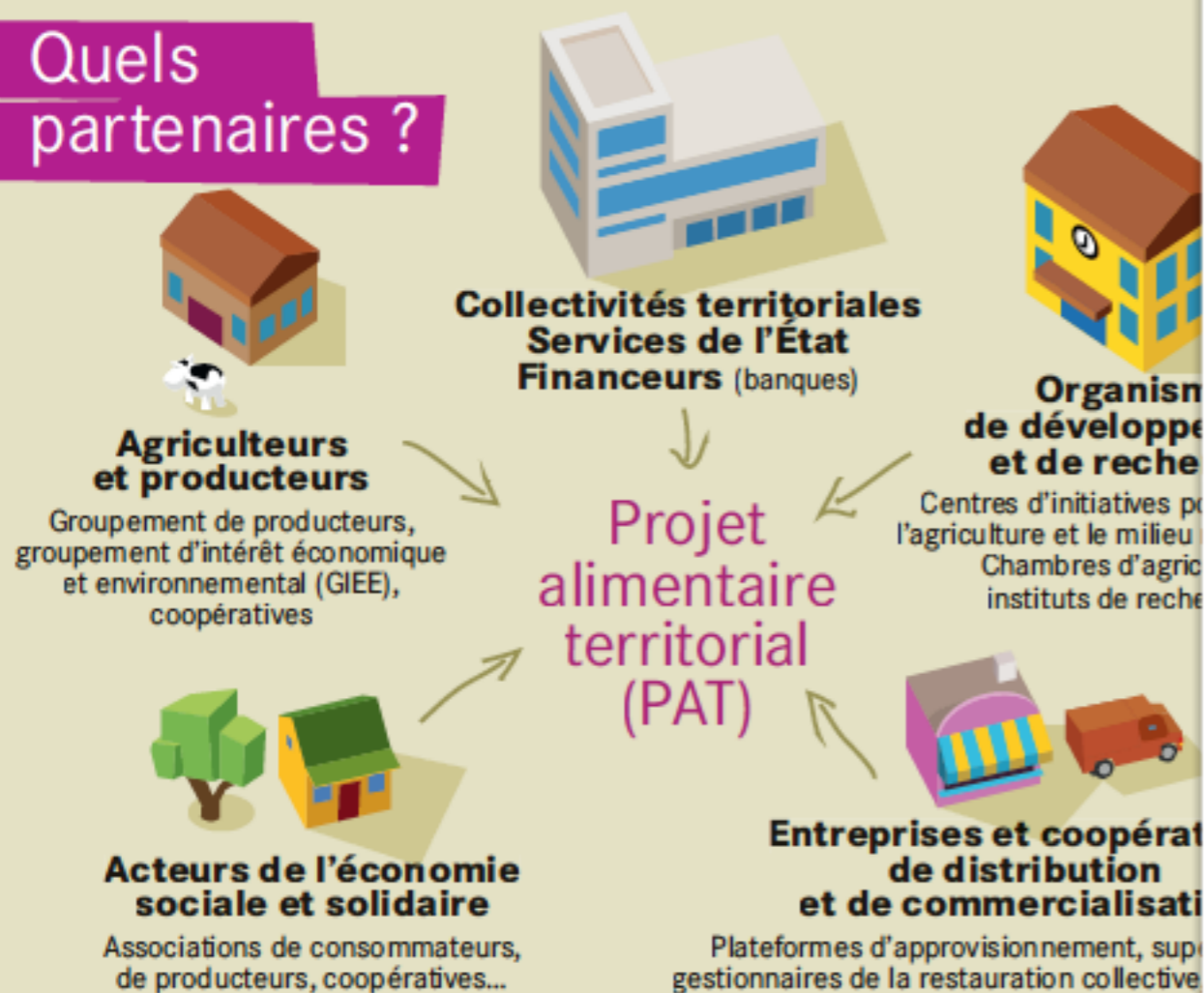
Projets alimentaires territoriaux

- ◆ 4 juillet 2014 : engagement de l'ARF - Association des Régions de France, à Rennes, pour les systèmes alimentaires territorialisés
- ◆ 13 octobre 2014 : la loi d'avenir pour l'agriculture, l'alimentation et la forêt prévoit l'élaboration de projets alimentaires territoriaux
- ◆ 14 janvier 2016 : proposition de loi complémentaire visant à favoriser l'ancrage territorial de l'alimentation

Projets alimentaires territoriaux

Construire votre **projet alimentaire territorial** pour rapprocher **production locale** et **consommation locale**

Quels partenaires ?



Qu'est-ce qu'un projet alimentaire territorial ?

Prévus dans la loi d'avenir pour l'agriculture, l'alimentation et la forêt du 13 octobre 2014 (Art 39), les projets alimentaires territoriaux sont élaborés de manière concertée à l'initiative de l'ensemble des acteurs d'un territoire. Ils s'appuient sur

Projets alimentaires territoriaux

Livre PRÉLIMINAIRE

« OBJECTIFS DE LA POLITIQUE EN FAVEUR DE L'AGRICULTURE, DE L'ALIMENTATION ET DE LA PÊCHE MARITIME

Art. L. 1.-I.-La politique en faveur de l'agriculture et de l'alimentation, dans ses dimensions internationale, européenne, nationale et territoriale, a pour finalités : [...]

9° D'encourager l'ancrage territorial de la production, de la transformation et de la commercialisation des produits agricoles, y compris par la promotion de circuits courts, et de favoriser la diversité des produits et le développement des productions sous signes d'identification de la qualité et de l'origine ;

10° De promouvoir l'information des consommateurs quant aux lieux et modes de production et de transformation des produits agricoles et agro-alimentaires ;



Projets alimentaires territoriaux

Livre PRÉLIMINAIRE

« OBJECTIFS DE LA POLITIQUE EN FAVEUR DE L'AGRICULTURE, DE L'ALIMENTATION ET DE LA PÊCHE MARITIME

Le programme national pour l'alimentation détermine les objectifs de la politique de l'alimentation mentionnée au 1° du I du présent article, en prenant en compte notamment la justice sociale, l'éducation alimentaire de la jeunesse et la lutte contre le gaspillage alimentaire

Les actions répondant aux objectifs du programme national pour l'alimentation et aux objectifs des plans régionaux de l'agriculture durable, définis à l'article L. 111-2-1 du présent code, peuvent prendre la forme de projets alimentaires territoriaux. Ces derniers visent à rapprocher les producteurs, les transformateurs, les distributeurs, les collectivités territoriales et les consommateurs et à développer l'agriculture sur les territoires et la qualité de l'alimentation.



Projets alimentaires territoriaux

Art. L. 111-2-2. - Les projets alimentaires territoriaux mentionnés au III de l'article L. 1 sont élaborés de manière concertée avec l'ensemble des acteurs d'un territoire et répondent à l'objectif de structuration de l'économie agricole et de mise en œuvre d'un système alimentaire territorial. Ils participent à la consolidation de filières territorialisées et au développement de la consommation de produits issus de circuits courts, en particulier relevant de la production biologique.

Projets alimentaires territoriaux

A l'initiative de l'Etat et de ses établissements publics, des collectivités territoriales, des associations, des groupements d'intérêt économique et environnemental définis à l'article L. 315-1, des agriculteurs et d'autres acteurs du territoire, ils répondent aux objectifs définis dans le plan régional de l'agriculture durable et sont formalisés sous la forme d'un contrat entre les partenaires engagés.

Projets alimentaires territoriaux

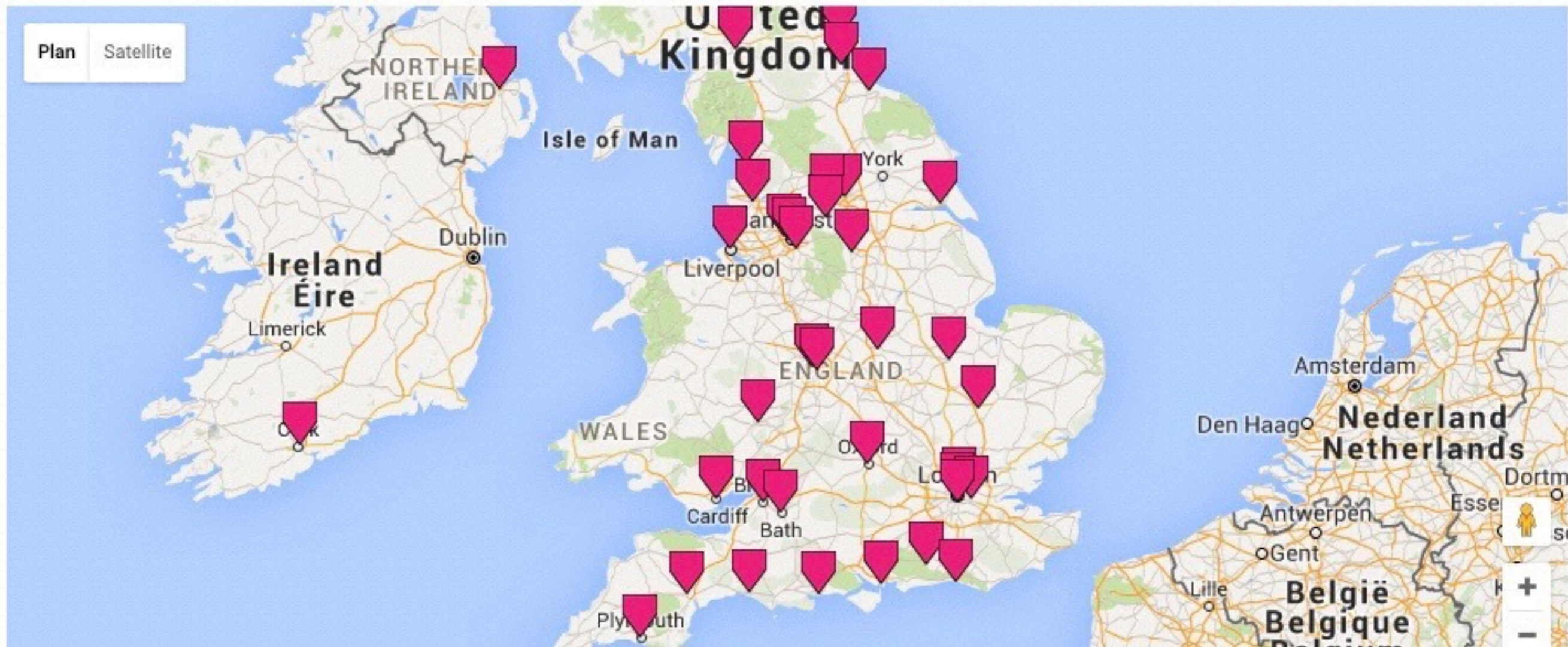
Ils s'appuient sur un diagnostic partagé de l'agriculture et de l'alimentation sur le territoire et la définition d'actions opérationnelles visant la réalisation du projet.

Ils peuvent mobiliser des fonds publics et privés. Ils peuvent également générer leurs propres ressources.

Home > Find a city

Find a city

Click on the cities, towns, boroughs, counties and districts below to see what they are doing about their food:





What is it?

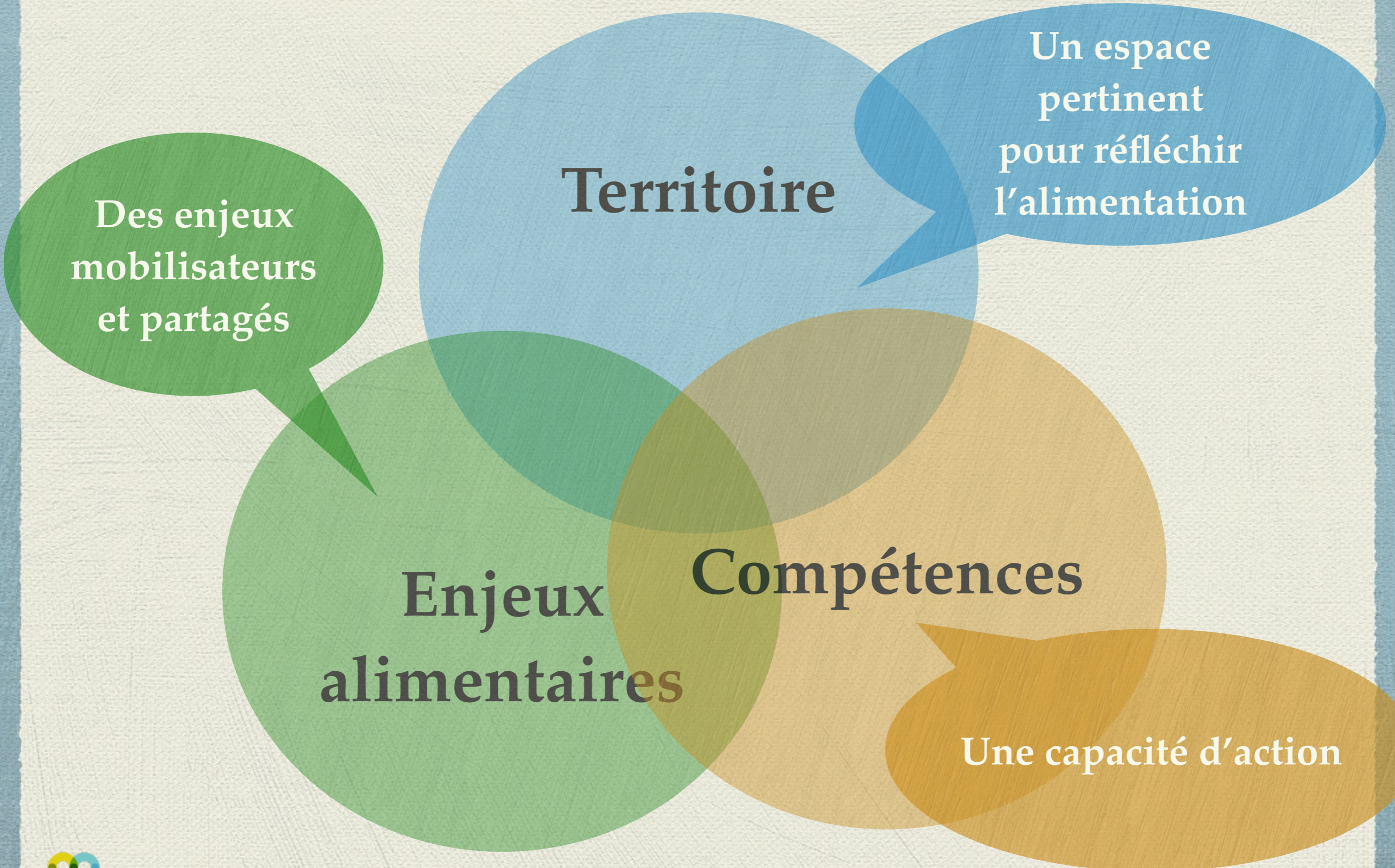
- **Food Plymouth** City-wide multi-stakeholder partnership (public sector, food producers, caterers, community groups)
- **Plymouth Food Charter** – vision & 10 ambitions – ‘make a pledge’ - raise awareness and encourage city wide participation
- **Sustainable Food City: Plymouth Action Plan** - 5 sub-groups developed action plan to deliver Charter

Les étapes

1. Définition de la démarche
2. Mobilisation / enrôlement des acteurs
3. Diagnostics et état des lieux
4. Analyses de l'information
5. Définition du projet stratégique
6. Mise en oeuvre d'un plan d'action

Définition de la démarche

- ◆ Cadrage général en fonction du porteur du projet
 - ◆ attentes
 - ◆ compétences
 - ◆ réseau
 - ◆ moyens
- ◆ Calendrier
- ◆ Ressources affectées



Territoire

Un espace pertinent pour réfléchir l'alimentation

Des enjeux mobilisateurs et partagés

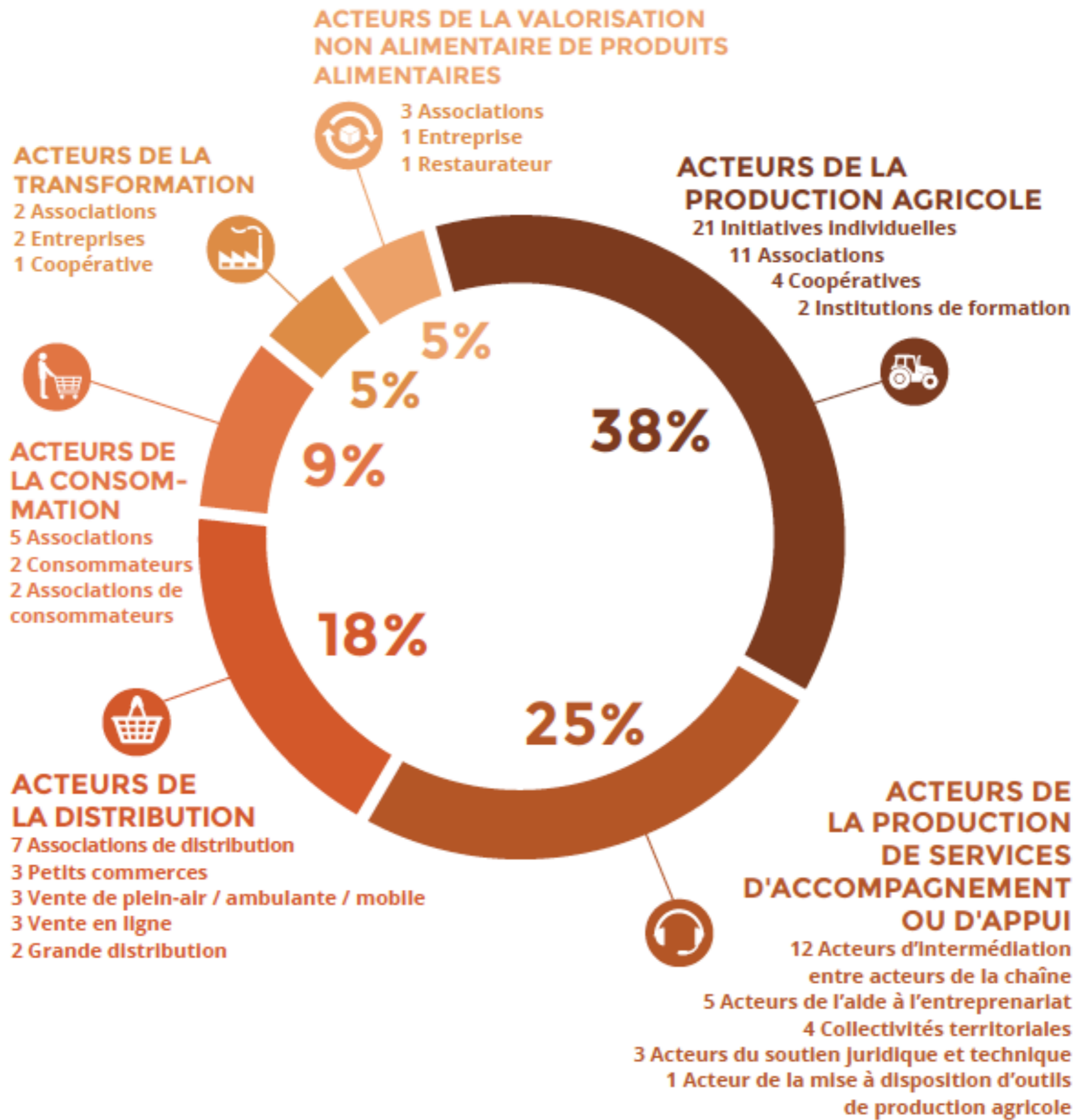
Enjeux alimentaires

Compétences

Une capacité d'action

Mobilisation des acteurs

- ◆ Multiplicité des acteurs potentiellement intéressés => périmètre à arrêter, contrat entre les partenaires engagés
- ◆ Objectifs en matière de pilotage : instance existante ou pas, permanent ou pas, décision/consultation
- ◆ Ressources affectées et méthodes d'animation





27,4 %

EXTERNALITES ENVIRONNEMENTALES

20 % décarbonisation des chaînes agro-alimentaires

4,4 % conservation de la biodiversité

2,7 % contribution à la fertilité des sols

0,3 % préservation de la qualité des eaux



19,8 %

EXTERNALITES PEDAGOGIQUES

16 % Information tous publics

3,8 % éducation des enfants



11,5 %

EXTERNALITES CULTURELLES

4,7 % maintien des patrimoines alimentaires

3,5 % valorisation du patrimoine technique

2,4 % entretien du patrimoine naturel

0,9 % qualité et diversité des paysages



41,3 %

EXTERNALITES SOCIALES

12,4 % amélioration de la santé par une alimentation saine

11,5 % création et renforcement du lien social

7,1 % contribution au maintien et à la création d'emplois

6,4 % aide et insertion de personnes en difficulté (personnes handicapées, chômeurs...)

Figure 7. Vue d'ensemble des externalités (pourcentage calculé sur la totalité des externalités, principales et secondaires)

Diagnostics et état des lieux

loi d'avenir = diagnostic partagé de l'agriculture et de l'alimentation sur le territoire

- ◆ objectifs en fonction des compétences
- ◆ calendrier
- ◆ moyens à affecter
- ◆ méthode de collecte et d'analyse
- ◆ méthode d'animation et de partage : le but est dans le chemin

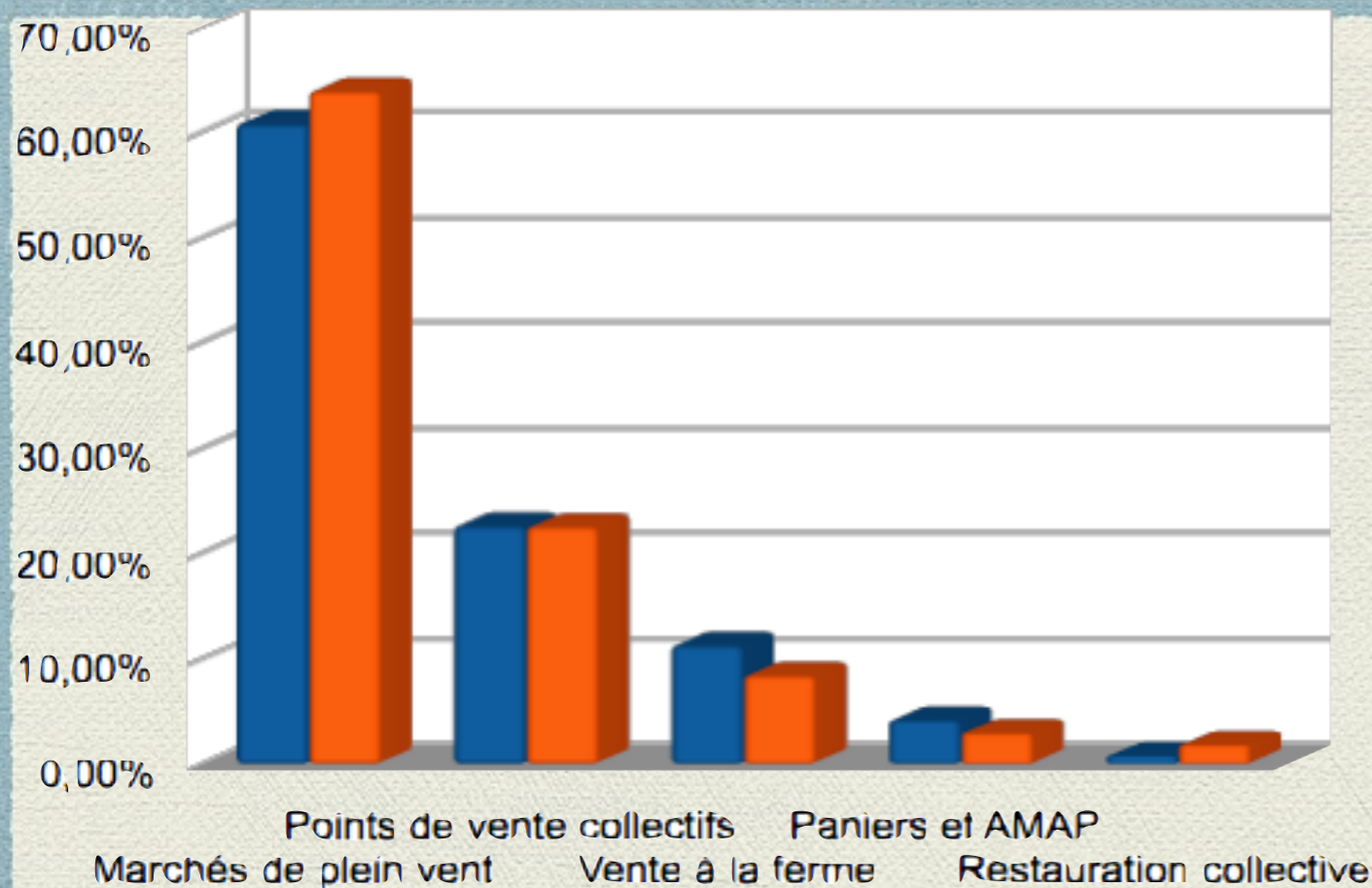
Les méthodes d'état des lieux

- ◆ SALT
- ◆ Résolis
- ◆ Rennes ville vivrière
- ◆ Solalter
- ◆ Local

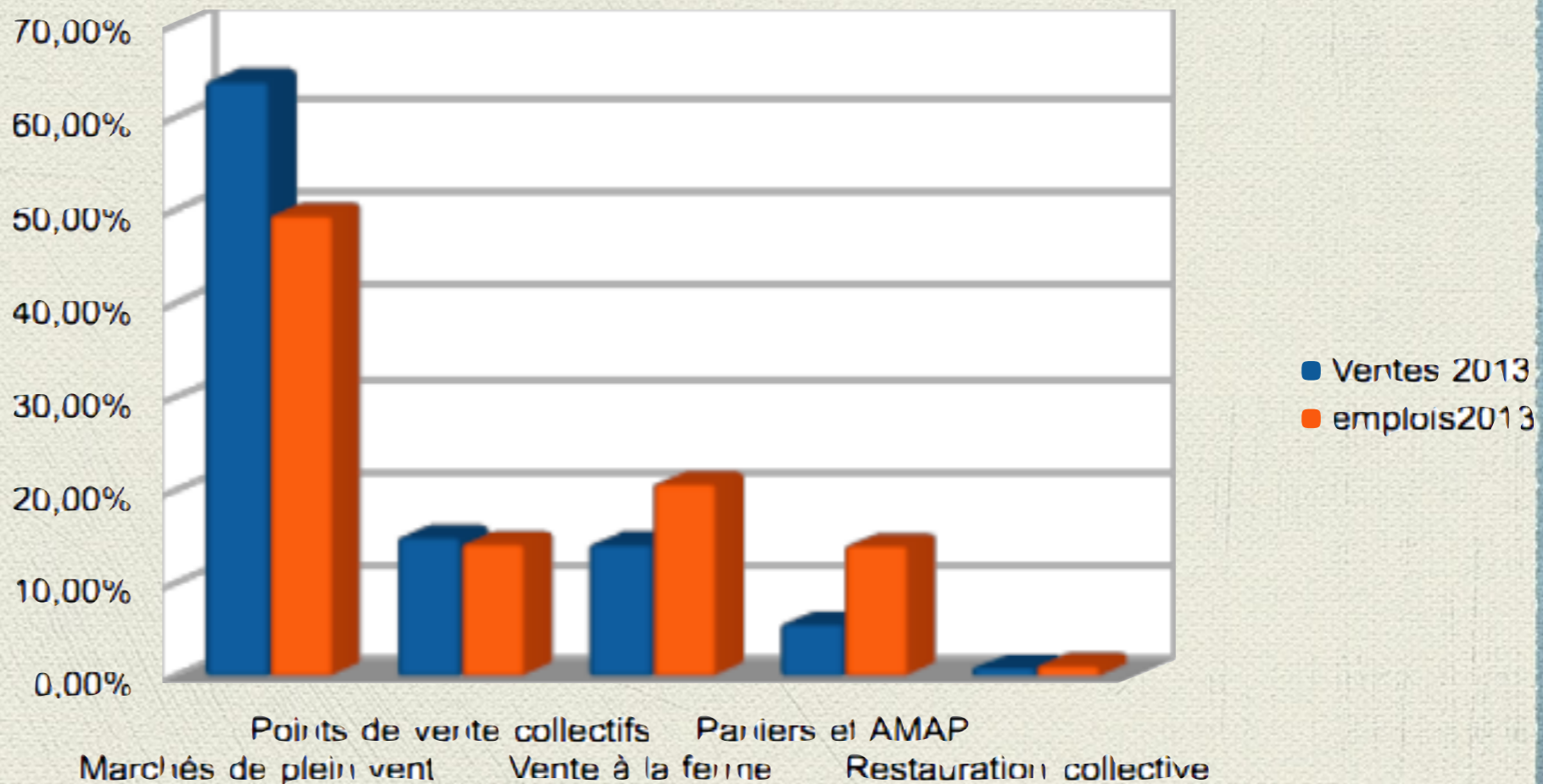
Méthode SALT

Thème de la méthode	Les effets économiques du système de circuits alimentaires de proximité
Echelle	Agrégation des effets cumulés à l'échelle d'un territoire
Données produites	Chiffre d'affaires et emplois cumulés répartis par modalités de vente
Base d'observation	Relevé exhaustif de tous les dispositifs de vente d'aliments de proximité
Exemples	Relevés à Rennes Métropole 2008 et 2013

Modalités	valeur des ventes				part dans les ventes						nombre d'emplois			
	2009		2013		2009			2013			2009		2013	
	Mini	Maxi	Mini	Maxi	Mini	Maxi	Estimée	Mini	Maxi	Estimée	Mini	Maxi	Mini	Maxi
Marchés de plein vent	4,5	10,0	7,8	16,9	48%	69%	61%	48%	75%	64%	110	230	203	289
Points de vente collectifs	2,7	2,7	2,9	2,9	18%	30%	23%	12%	22%	15%	60	60	71	71
Vente à la ferme	1,2	1,5	1,4	4,1	8%	16%	11%	6%	25%	14%	15	30	54	152
Paniers et AMAP	0,5	0,5	1,1	1,1	3%	6%	4%	4%	8%	6%	8	8	70	70
Restauration collective	0,1	0,1	0,2	0,2	1%	1%	1%	1%	1%	1%	5	5	6	6
Total	9,0	14,8	13,4	25,2			100%			100%	198	333	404	588

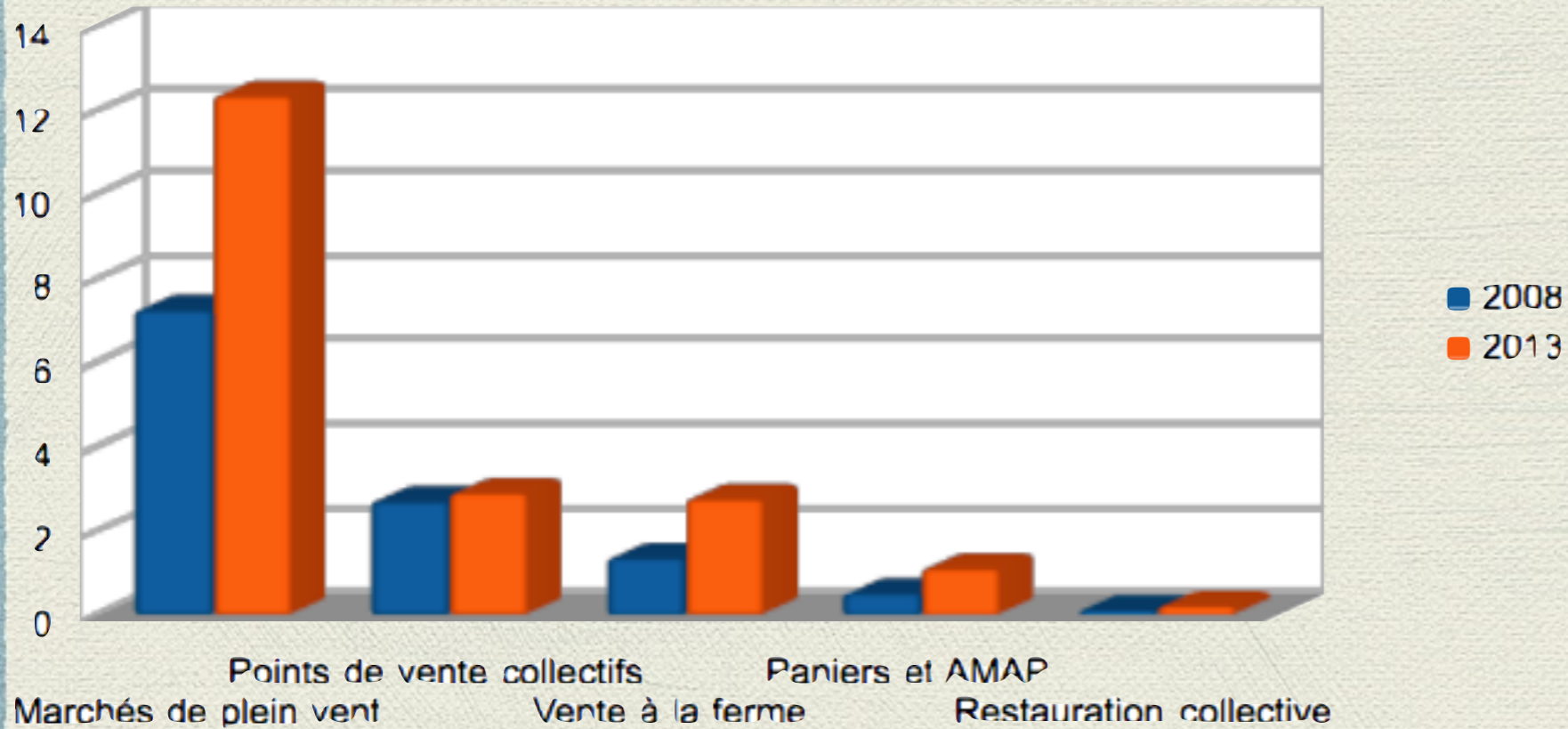


■ 'ventes 2008
 ■ 'emplois 2008

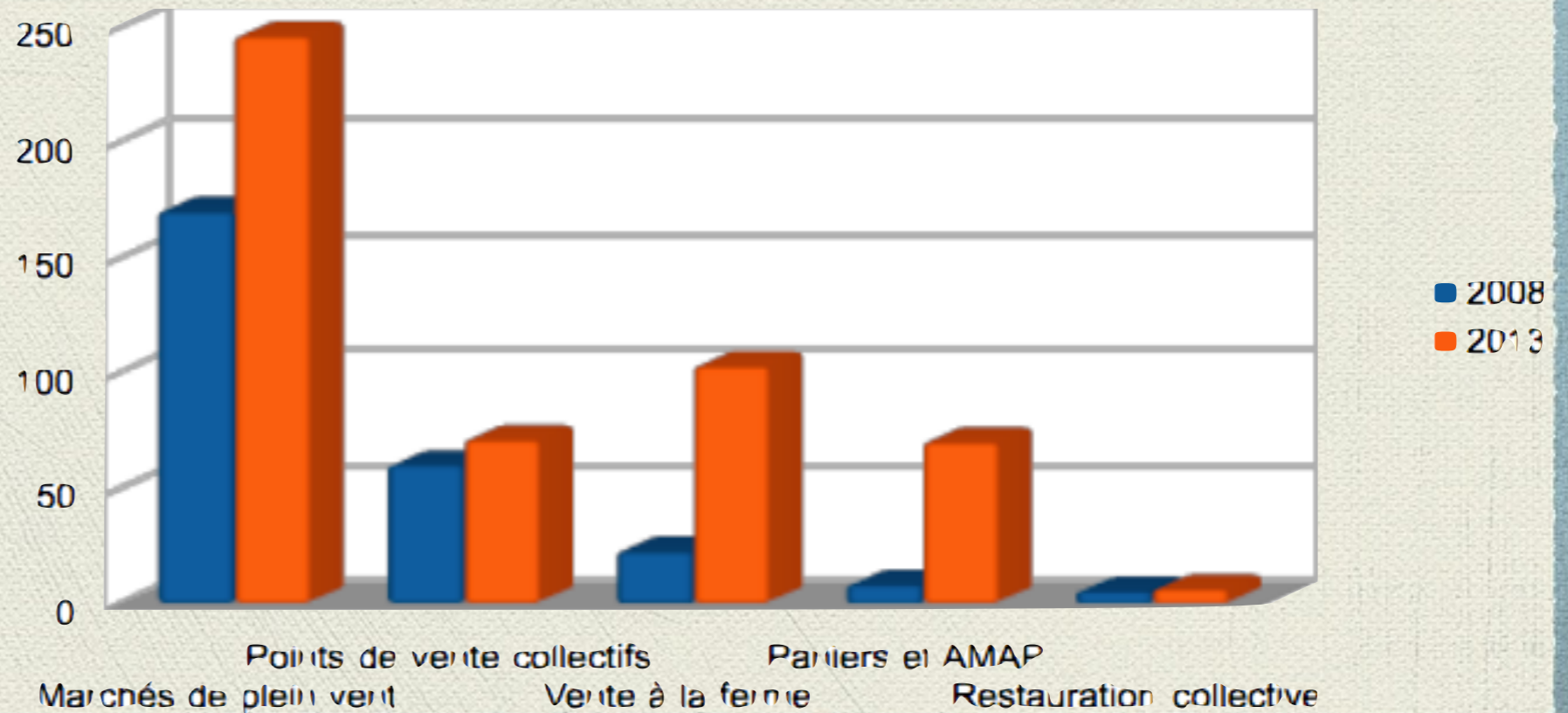


■ Ventes 2013
 ■ emplois2013

évolution du chiffre d'affaires



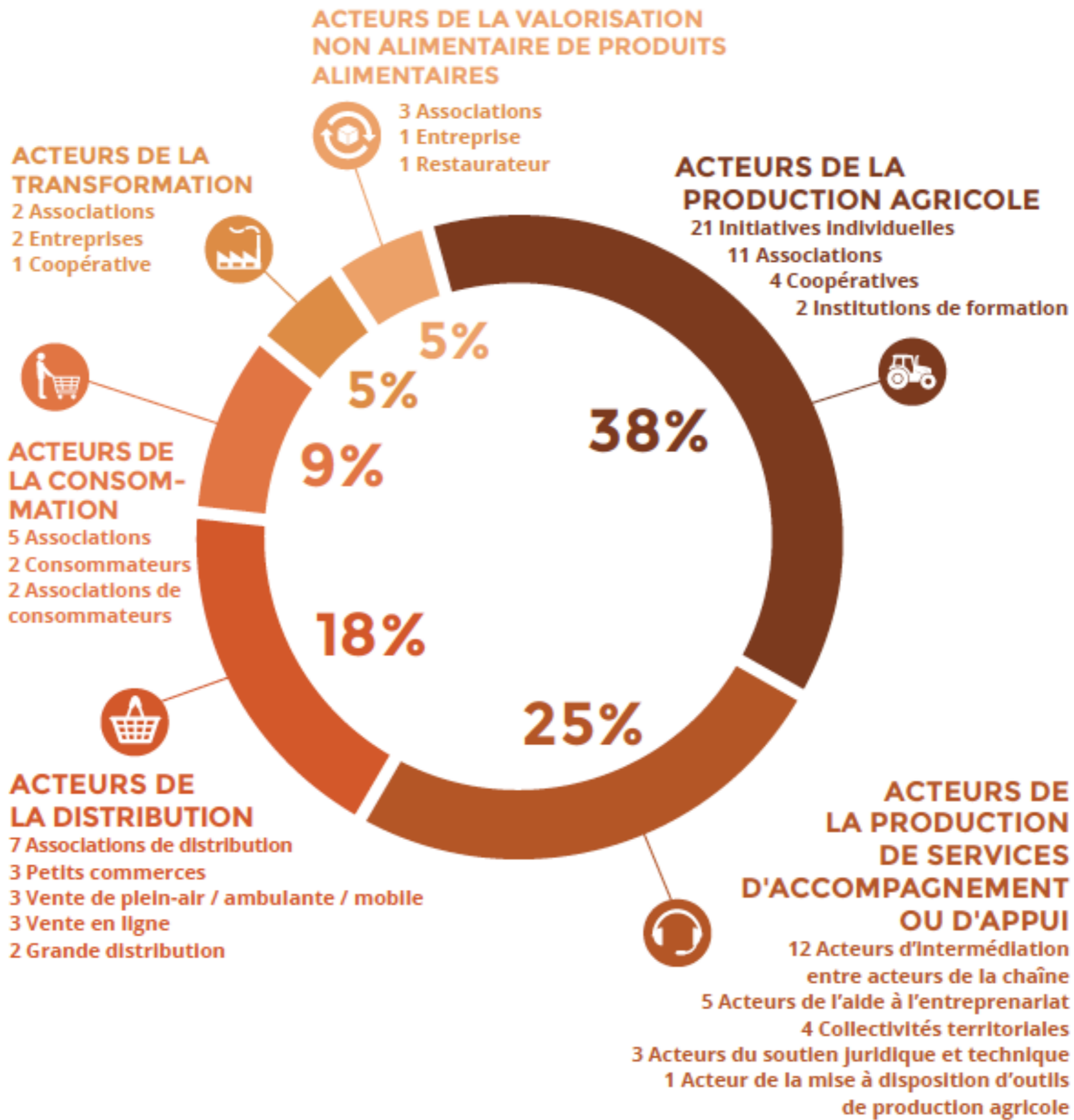
évolution des emplois



Observatoire Résolis

Thème de la méthode	Caractérisation des initiatives pour une alimentation responsable et durable
Echelle	Observation des initiatives individuelles et agrégation selon les externalités
Données produites	Classement de chaque initiative en fonction de l'externalité principale et récapitulatifs
Base d'observation	Monographie des initiatives et typologie
Exemples	Fascicule « systèmes alimentaires territorialisés en France »







27,4 %

EXTERNALITES ENVIRONNEMENTALES

20 % décarbonisation des chaînes agro-alimentaires

4,4 % conservation de la biodiversité

2,7 % contribution à la fertilité des sols

0,3 % préservation de la qualité des eaux



19,8 %

EXTERNALITES PEDAGOGIQUES

16 % Information tous publics

3,8 % éducation des enfants



11,5 %

EXTERNALITES CULTURELLES

4,7 % maintien des patrimoines alimentaires

3,5 % valorisation du patrimoine technique

2,4 % entretien du patrimoine naturel

0,9 % qualité et diversité des paysages



41,3 %

EXTERNALITES SOCIALES

12,4 % amélioration de la santé par une alimentation saine

11,5 % création et renforcement du lien social

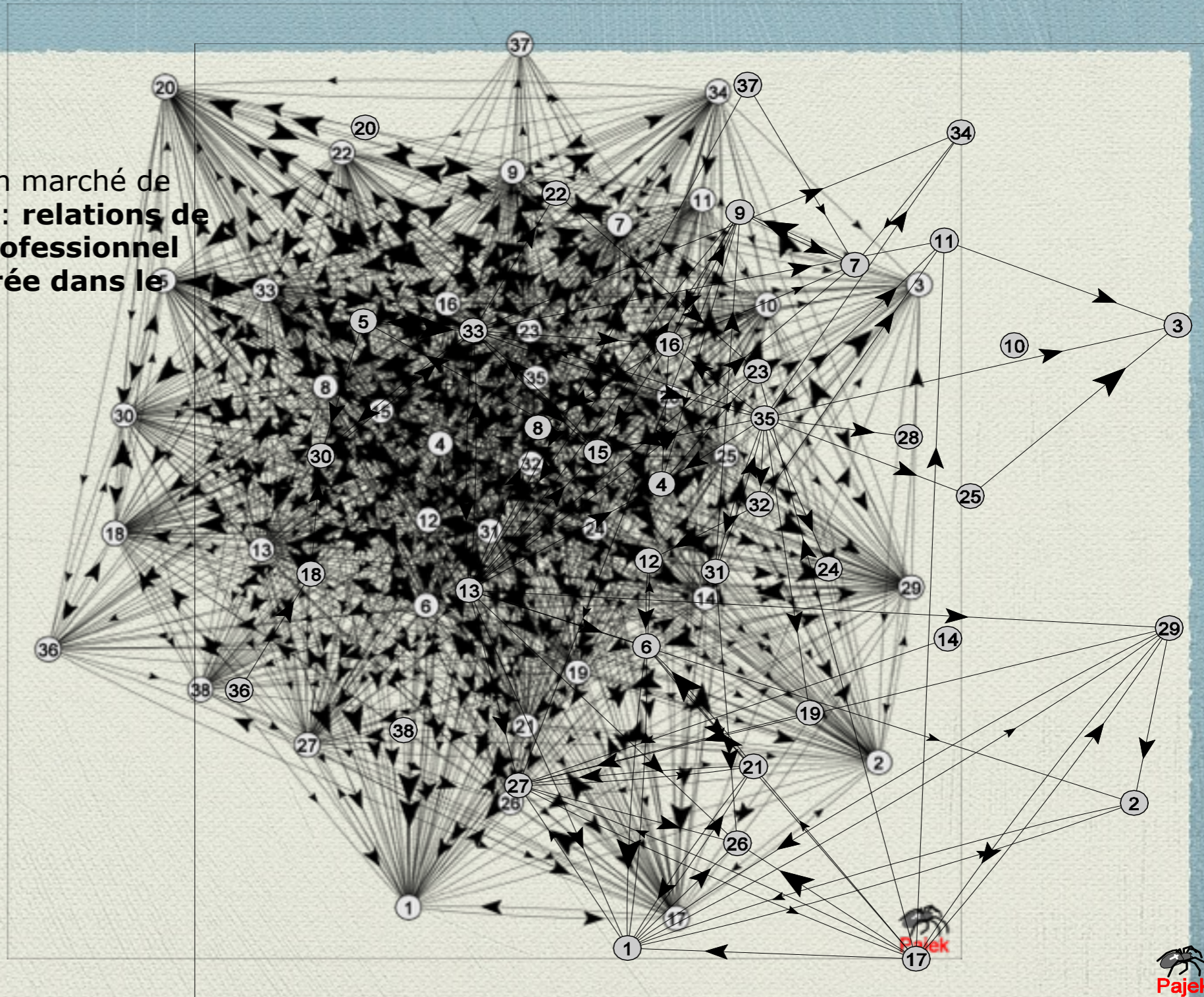
7,1 % contribution au maintien et à la création d'emplois

6,4 % aide et insertion de personnes en difficulté (personnes handicapées, chômeurs...)

Figure 7. Vue d'ensemble des externalités (pourcentage calculé sur la totalité des externalités, principales et secondaires)

Exemple d'un marché de producteurs : **relations de dialogue professionnel avant l'entrée dans le marché**

Exemple d'un marché de producteurs : **relations de dialogue professionnel aujourd'hui**



Rennes ville vivrière

Thème de la méthode	Le bassin d'approvisionnement d'une ville et les conditions sociales de son évolution
Echelle	Territoire d'une ville de grande taille et le bassin qui l'entoure
Données produites	Zone d'approvisionnement, sous hypothèses confrontées aux attentes des habitants
Base d'observation	Données sur le régime alimentaire, l'agronomie et les dynamiques sociales
Exemples	Recherches dans plusieurs villes (Rennes, Strasbourg, Cergy, Zurich)



Rennes ville vivrière

	Trend-setting scenario	"Virtuous" scenario
Food regime	Current (2150 calories/inhabitant) A lot of meat !!!	Moderated (1900 calories/inhabitant) More cereals / veg.
Farm Production	Mixed	Organic
Food waste	30 % of the gross resources wasted	20 % of the gross resources wasted
Area considered	Farms	Farms + % of public and private gardens, forests, flat roofs...
Marketing	local	local

Rennes ville vivrière

	Modèle actuel (Bretagne)		Scénario d'autonomie	
	% des besoins alimentaires couverts régionalement	% des calories quotidiennes	% des besoins alimentaires couverts régionalement	% des calories quotidiennes
Viande	156 %	20 %	100 %	11 %
Oeufs	187 %	1 %	100 %	4 %
Lait	182 %	10 %	100 %	8 %
Pommes de terres	37 %	6 %	100 %	17 %
Légumes	69 %		100 %	
Fruits	3 %	15 %	100 %	15 %
Cereales (conso humaine)	51 %	39 %	100 %	37 %
Graisses végétales	12 %	8 %	100 %	9 %

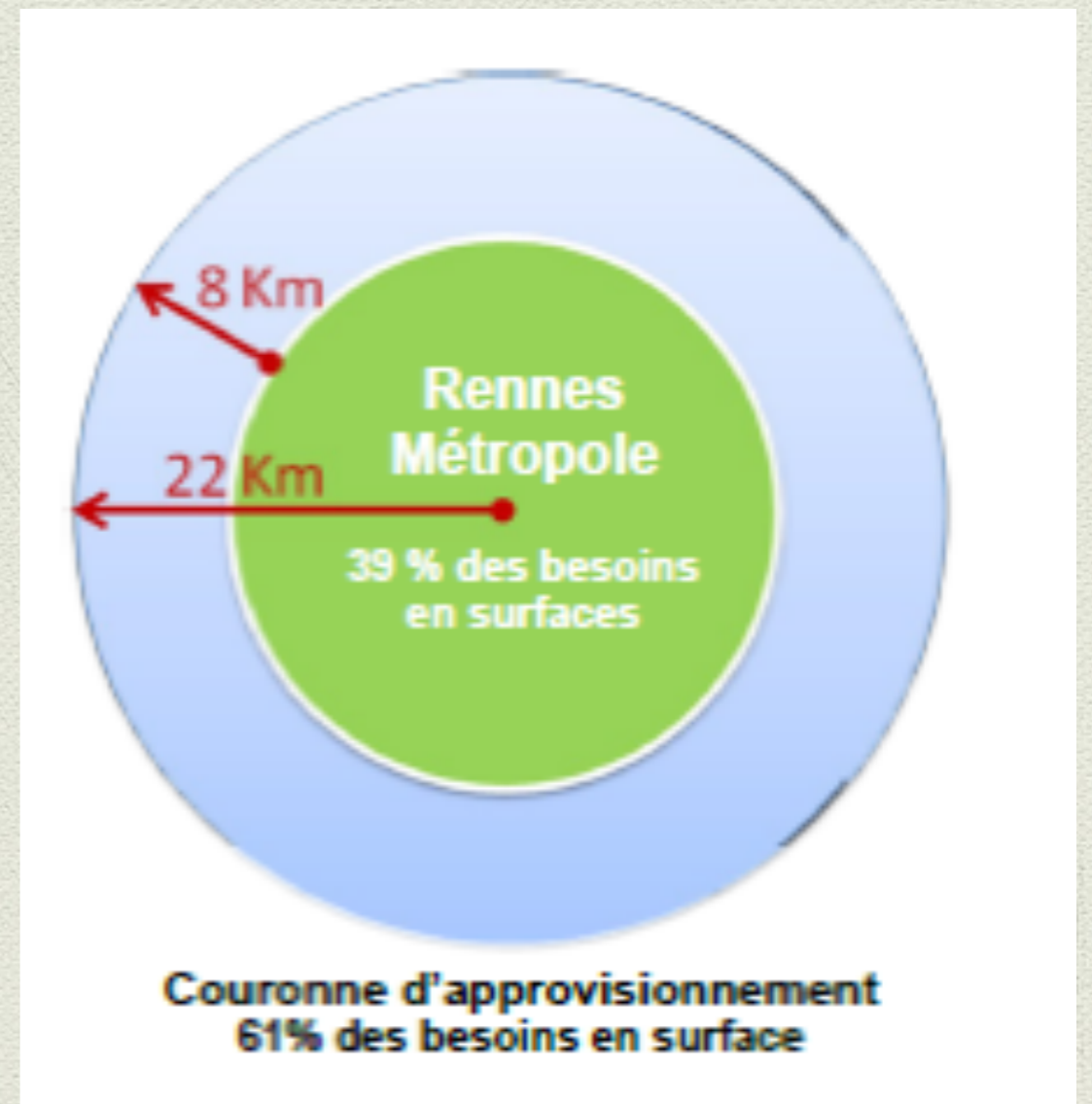
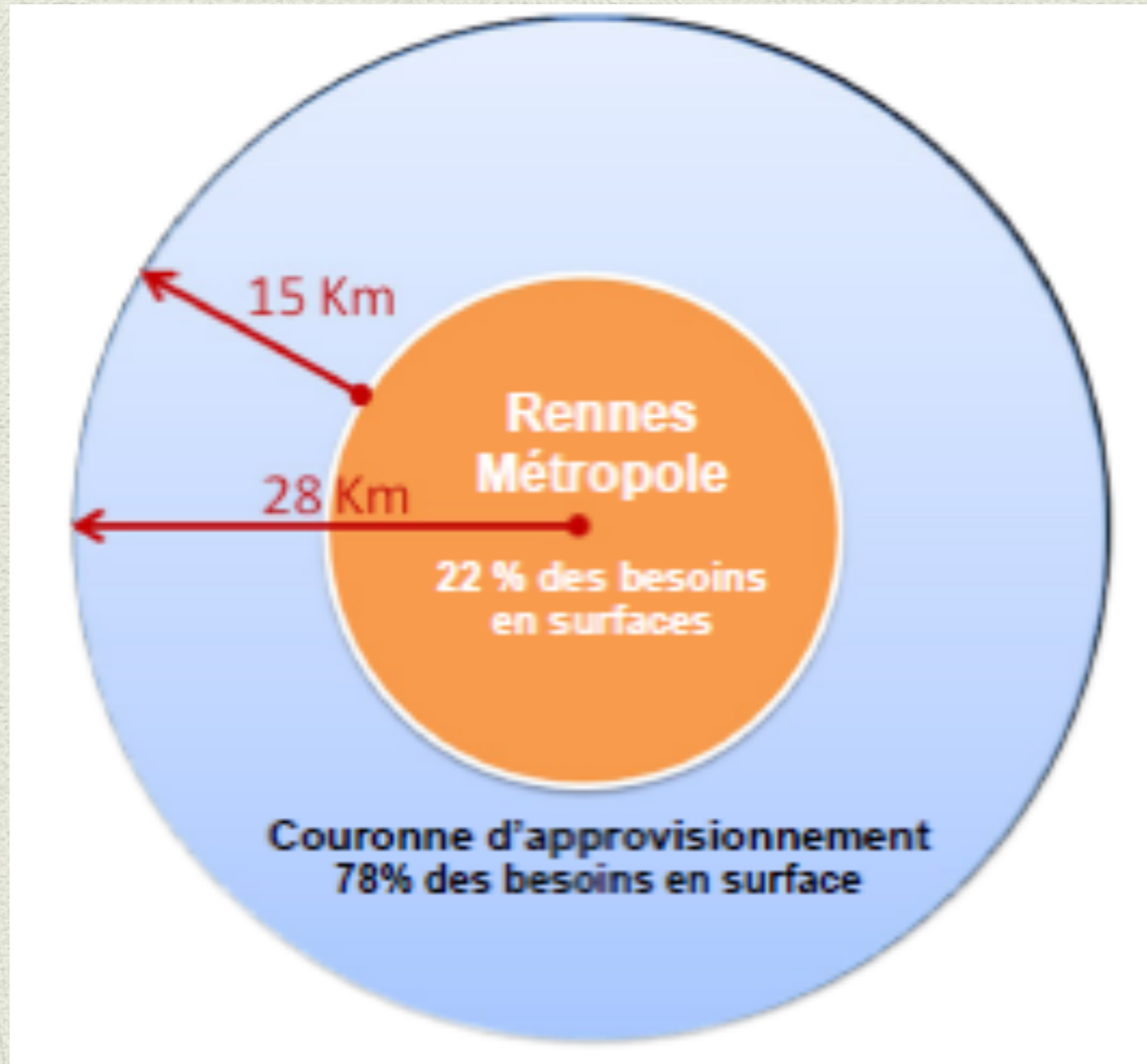
Rennes ville vivrière

Scénario tendanciel				Scénario d'autonomie		
Surfaces productives	Proportion cultivée		Surface totale disponible (41 680 ha)	Proportion cultivée	Surfaces productives	
34881	100%		SAU (34 881 ha)	100%	34881	
0	0%		Forêt (1 113 ha)	30%	334	
442	15%		Jardins privés/publics (2 919 ha)	40%	1177	
0	0%		Espaces verts (2 399 ha)	46%	1091	
0	0%		Toits plats (348 ha)	60%	209	
35323			Surfaces totales productives		37691	

+ 6,7 % = **+ 2400 ha environ**

= 5 fois la quantité de pommes de terres nécessaires pour RM !!

Rennes ville vivrière



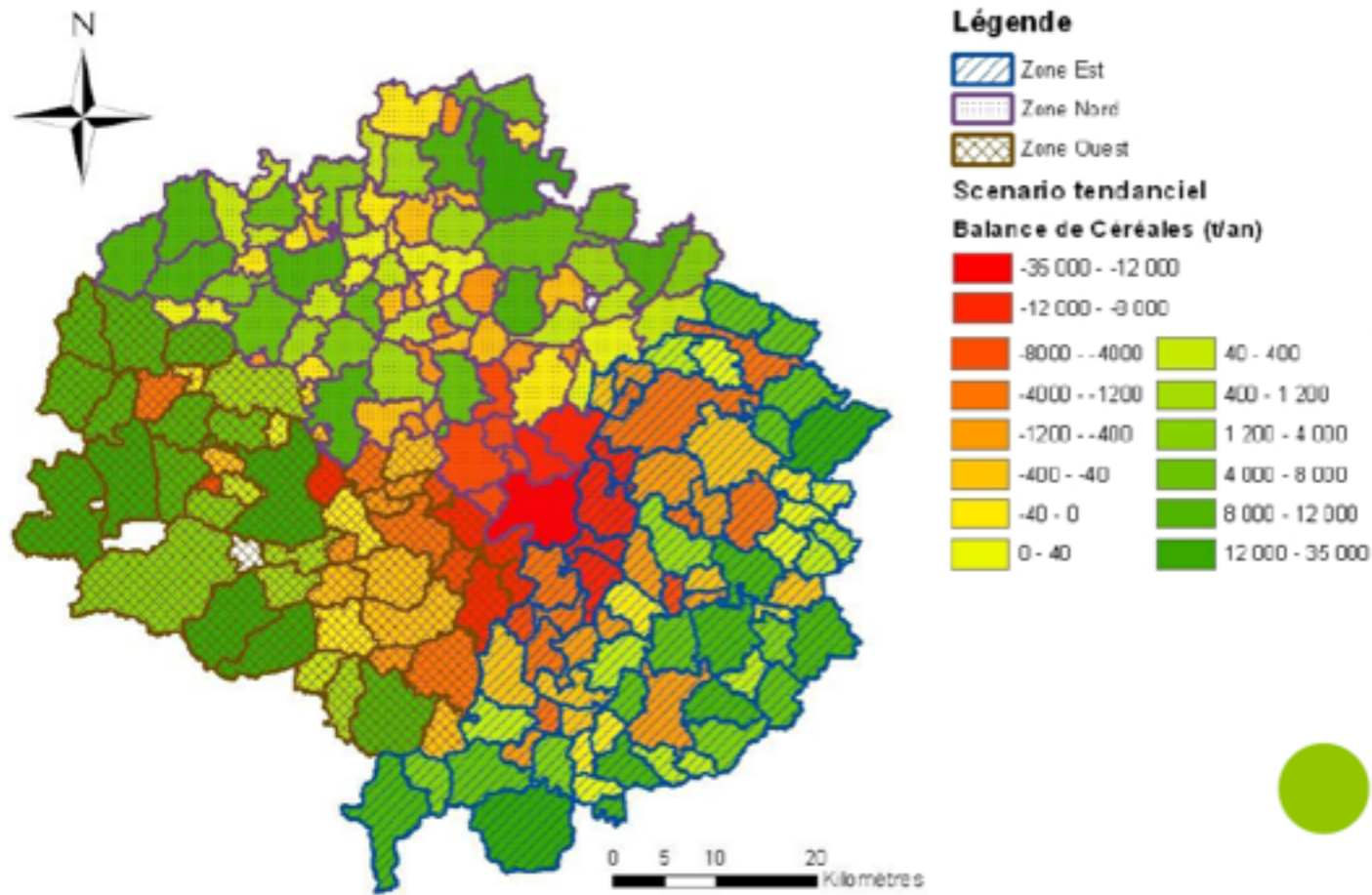
Rennes ville vivrière

Type d'aliments	Scénario tendanciel		Scénario d'autonomie	
	area (ha)	Proportion de surface nécessaire (%)	area (ha)	Proportion de surface nécessaire (%)
Légumes	5 967	3 %	23 733	24 %
Graisses animales	4 682	2 %	6 040	6 %
Fruits	13 048	7 %	15 738	16 %
Cereales	10 762	6 %	11 449	12 %
Viande	135 113	72 %	25 342	26 %
Produits laitiers	14 774	8 %	12 452	13 %
Oeufs	4 008	2 %	2 645	3 %
Surface totale nécessaire pour nourrir RM en 2020 2020	188 356 ha		97 402 ha	
Surface nécessaire / habitant	0,35 ha/habitant		0,18 ha/habitant	

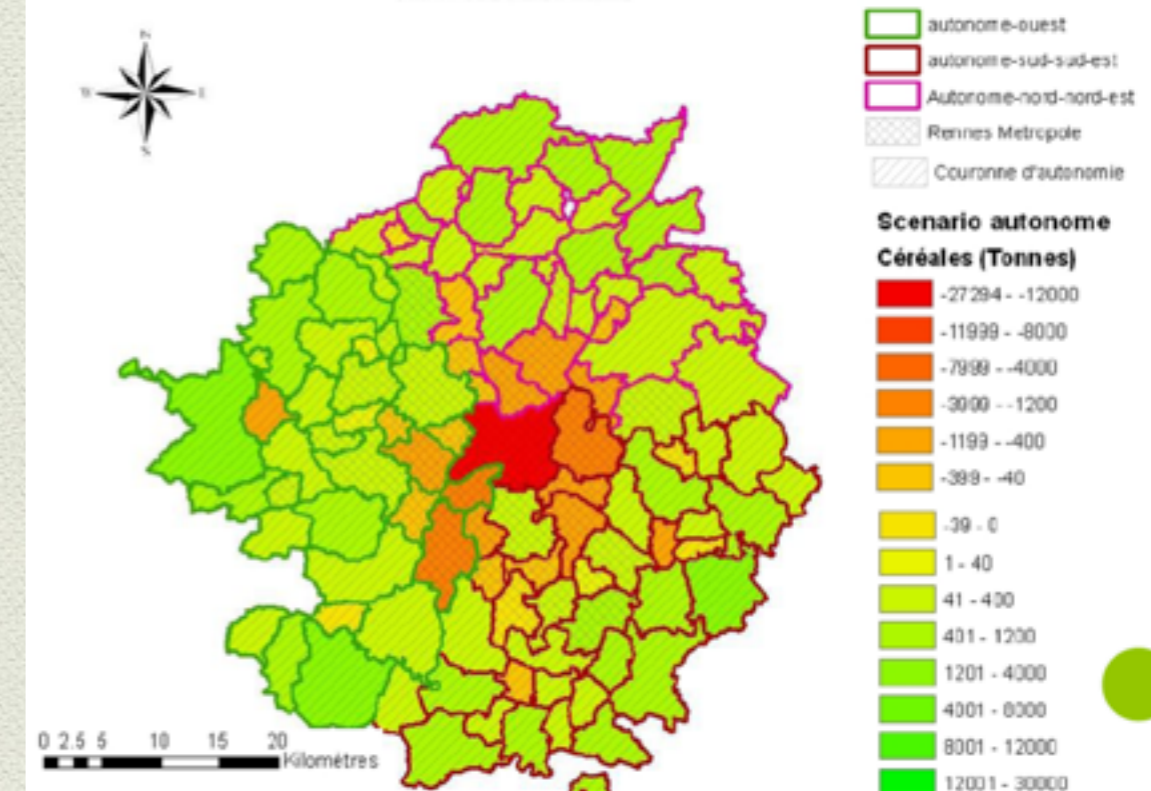
Rennes ville vivrière

Organisation des filières et conséquences en termes d'emplois

Zones d'organisation de la transformation, scénario TENDANCIEL

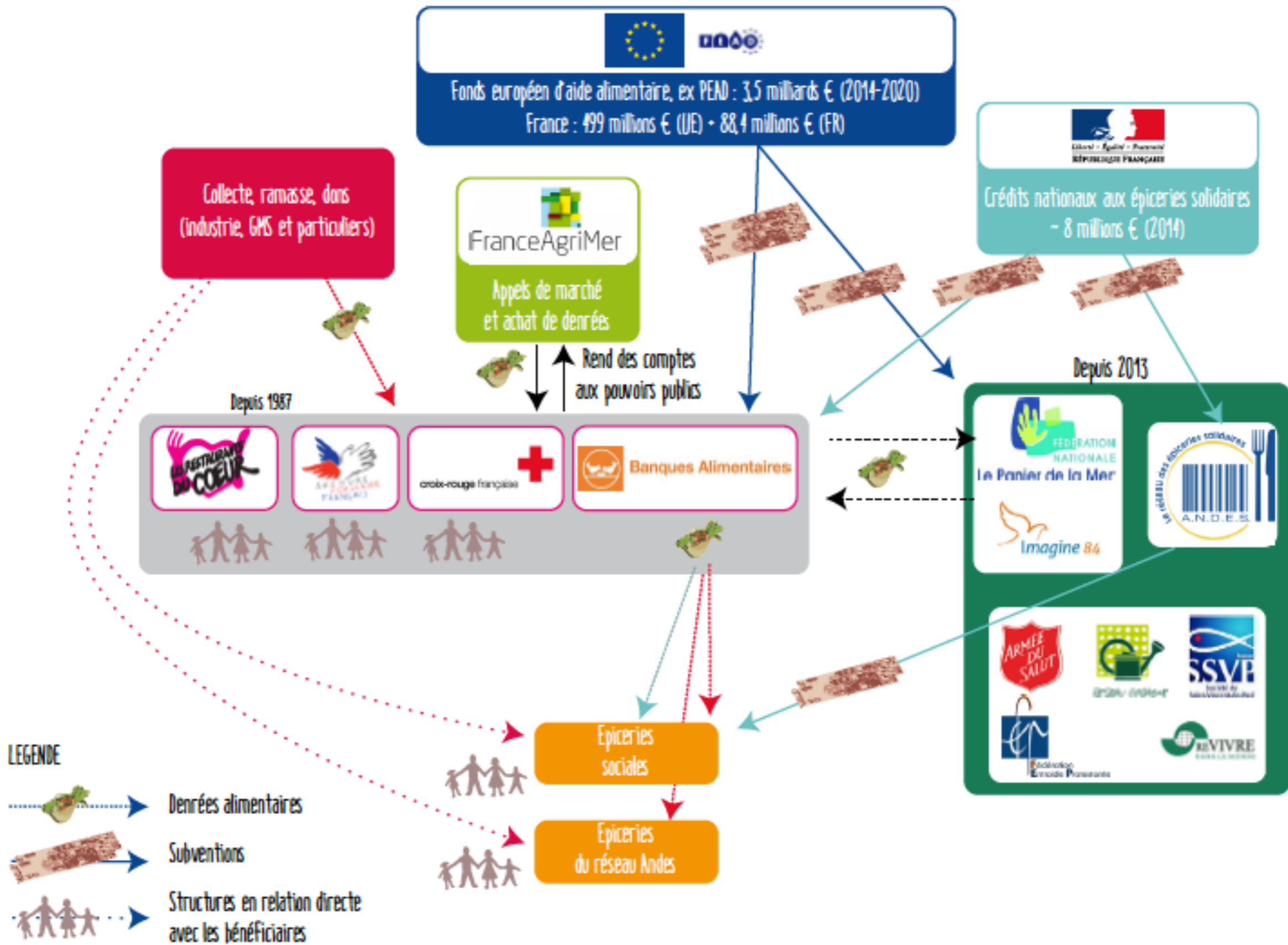


Zonage du territoire défini par les besoins alimentaires du scénario autonome et balance céréalière



Solalter

Thème de la méthode	Initiatives sur les ressources alimentaires locales pour les ménages à bas revenus
Echelle	Adaptable car basé sur l'observation des initiatives
Données produites	Description des initiatives et caractérisation selon un diagramme radar
Base d'observation	Monographie des initiatives et typologie
Exemples	Réalisé à l'échelle départementale agrégée au niveau régional en Bretagne



UNE LOGIQUE PORTÉE PAR LA PUISSANCE PUBLIQUE : LE DISPOSITIF DE L'AIDE ALIMENTAIRE EN FRANCE

Sources : J. Gautier , D. Paturel¹, d'après D. Paturel

CÔTES D'ARMOR

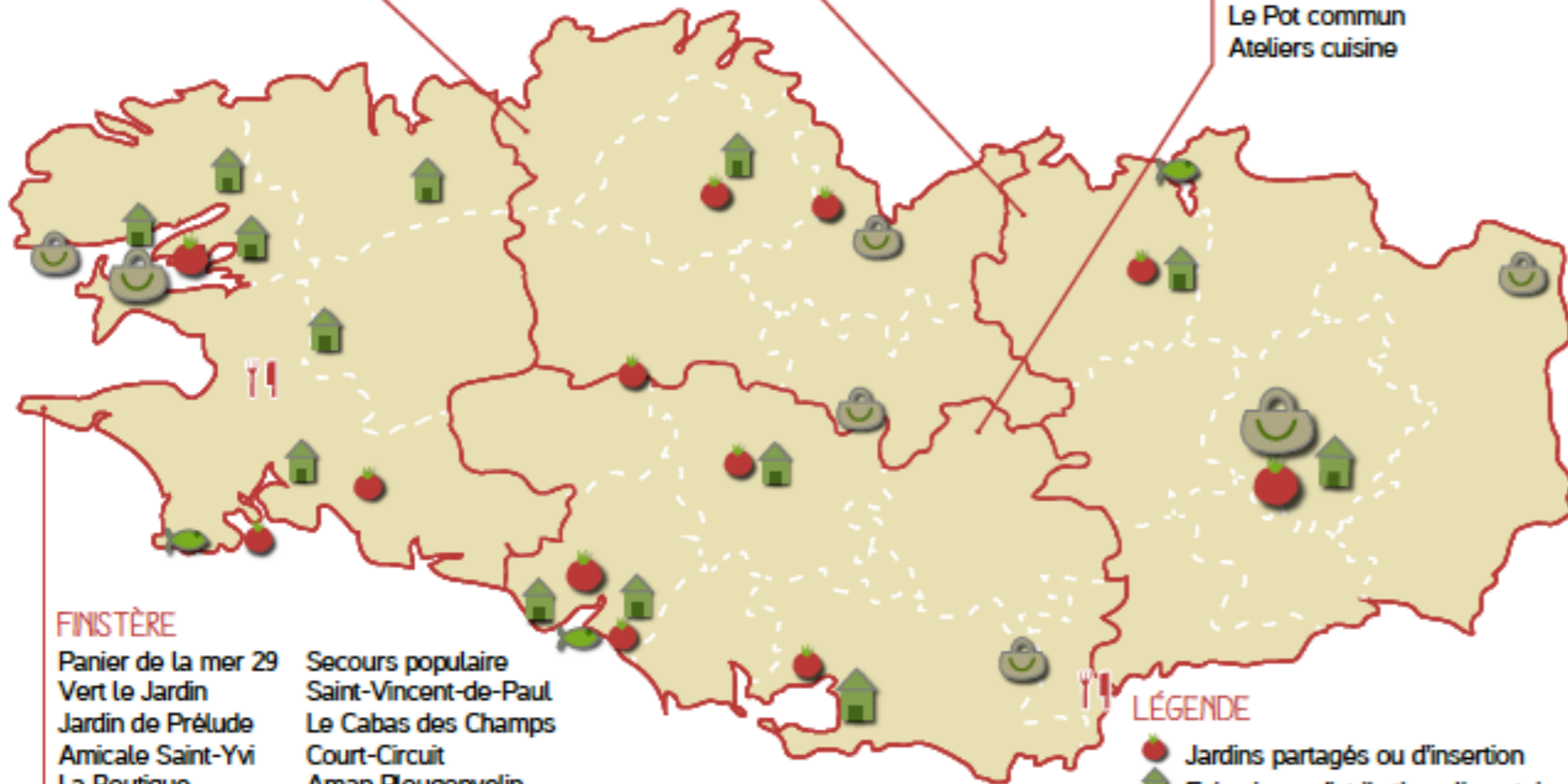
Jardin de la rencontre
Jardin pour tous
Jardin partagé de Castle Pic
Jardin de Cocagne
Les petits paniers de Pabu
Epicerie sociale Dinan
Amap Le jardin des 4 saisons
Marché ô p'tits légumes

ILLE-ET-VILAINE

Panier de la mer 35
Jardin partagé de Bruz
Jardin partagé d'Ecoo
Le potager urbain
Epicerie sociale la Passerelle
Epicerie solidaire universitaire
Amap du Blossne
Amap de la Lande
Amap le panier de la dalle
Epicerie solidaire

MORBIHAN

Panier de la mer 56
Vert le Jardin
Optim services
Jardins du Cada
Jardins du Polygone
Incroyables comestibles
Epicerie solidaire Pontivy
Epicerie solidaire Lorient
Epicerie solidaire Lanester
Au coup de pouce
La barc'à food
Le Pot commun
Ateliers cuisine



FINISTÈRE

Panier de la mer 29
Vert le Jardin
Jardin de Prélude
Amicale Saint-Yvi
La Boutique
Ty ar Zikour
Restos du coeur
Secours populaire
Saint-Vincent-de-Paul
Le Cabas des Champs
Court-Circuit
Amap Plougonvelin
Toques et bus

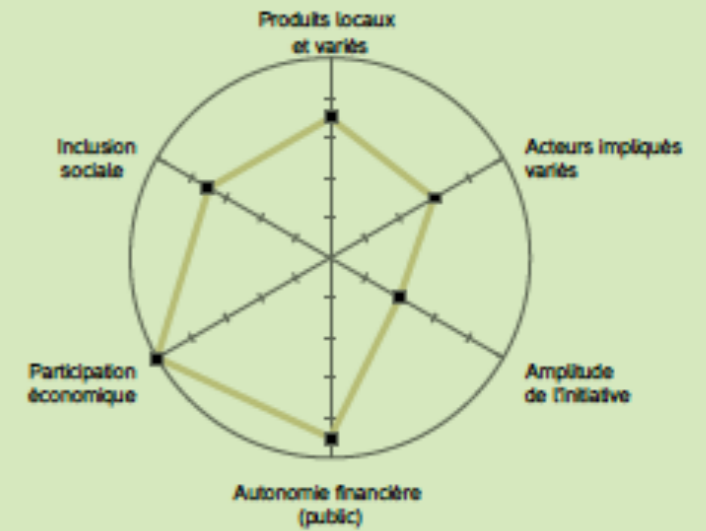
NOMBRE D'INITIATIVES

- 1 initiative
- 2 initiatives
- 3 initiatives et +

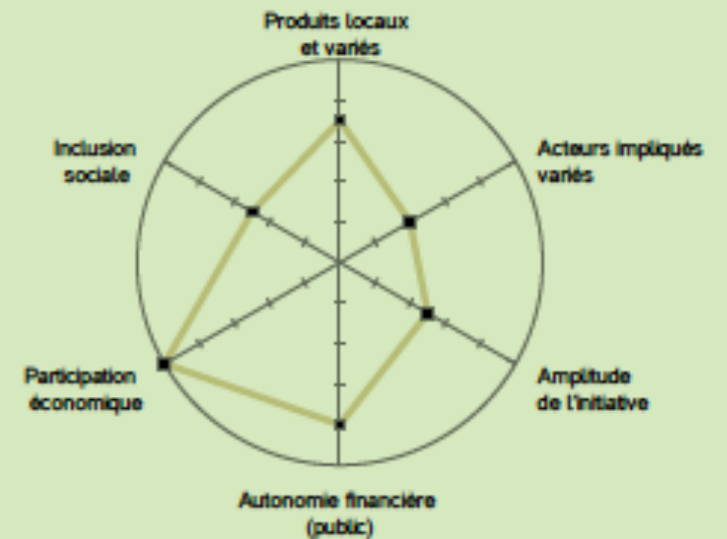
LÉGENDE

- Jardins partagés ou d'insertion
- Epicerie ou distribution alimentaire
- Amap, groupement d'achat, marché
- Ateliers cuisine
- Panier de la mer
- Pays
- Limite de département

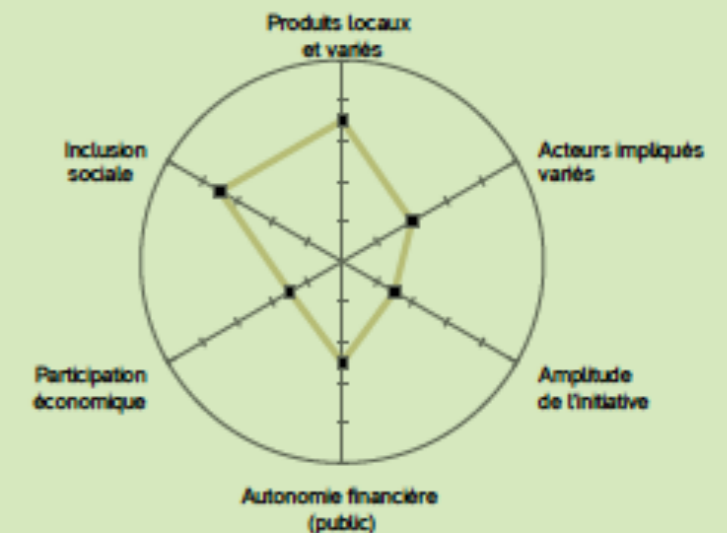
PANORAMA DES 43 INITIATIVES BRETONNES OBSERVÉES



JARDIN DE LA RENCONTRE 22



JARDIN PARTAGÉ DE BRUZ 35

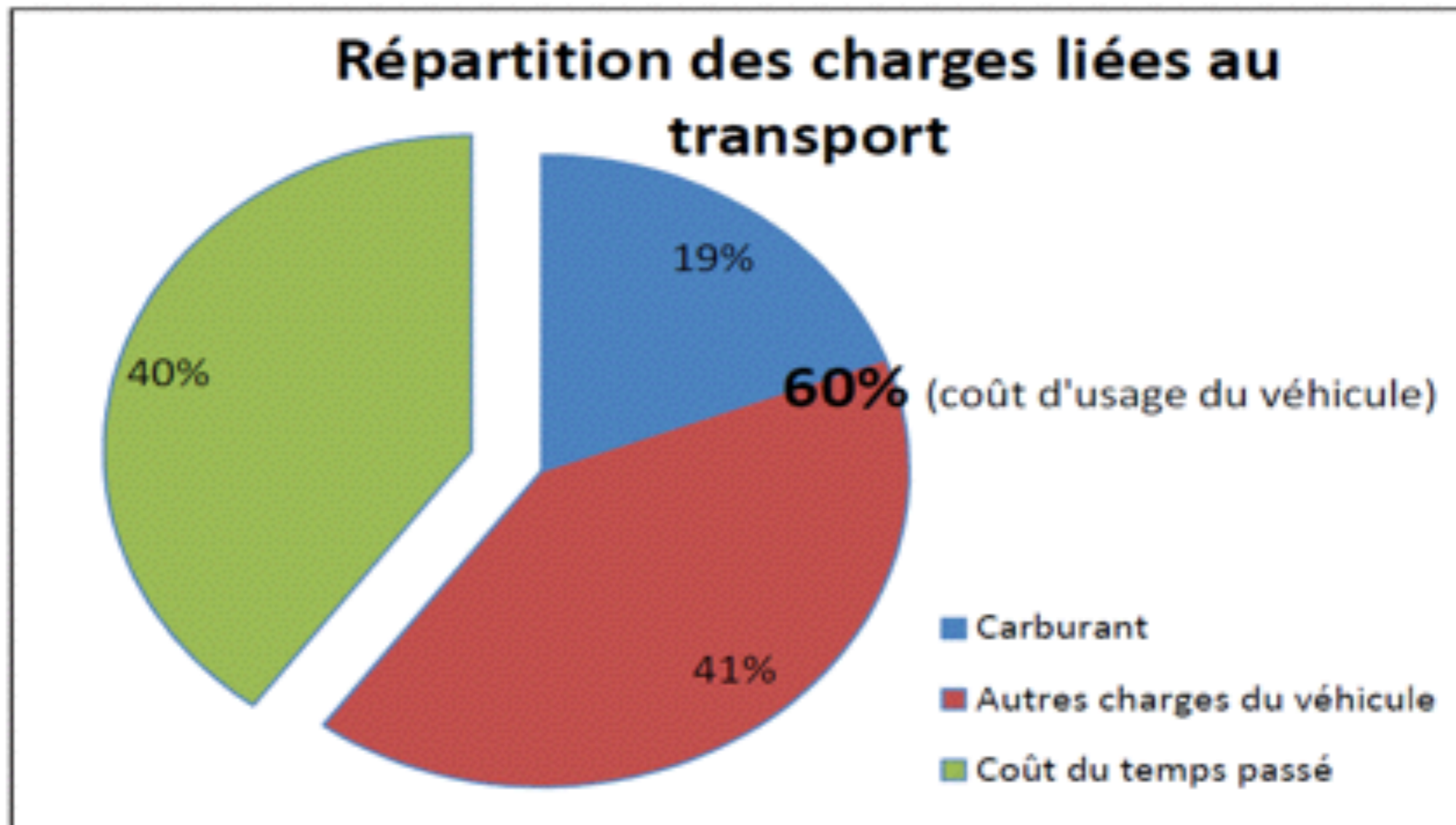


AMAP DU BLOSSNE 35

Local

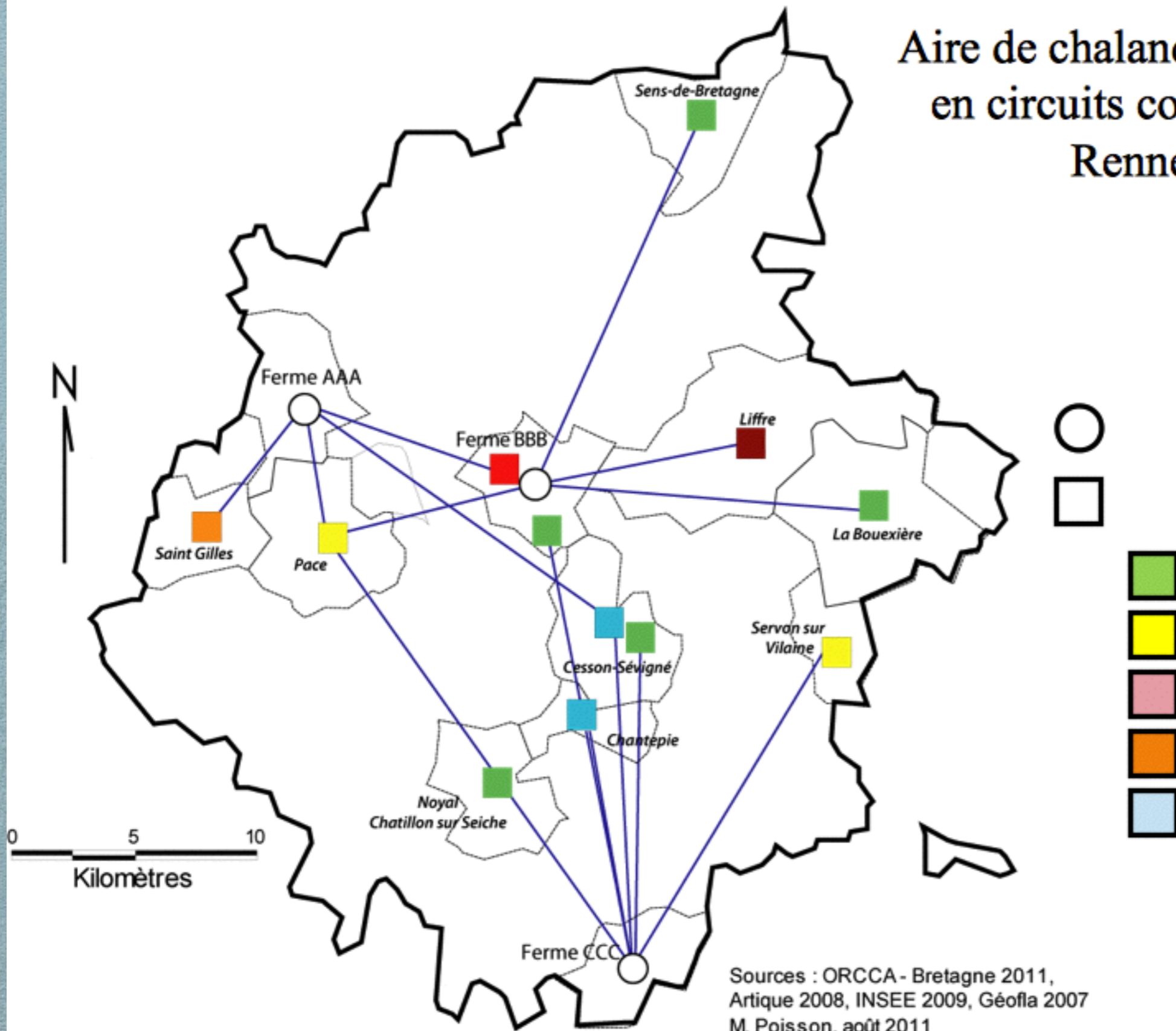
Thème de la méthode	Evaluation des coûts de transport en circuits courts
Echelle	Chaque dispositif avec agrégation à l'échelle d'un territoire
Données produites	Coûts de transport selon classes (carburant, amortissements, temps passé)
Base d'observation	Etude monographique de chaque dispositif
Exemples	Pays de Rennes

Local



Source : Bastien Guicheteau, Construction d'un outil d'évaluation de l'efficacité énergétique des transports dans els circuits courts et de l'organisation logistique des producteurs, 2012

Aire de chalandise des producteurs en circuits courts sur le Pays de Rennes, en 2010



Sources : ORCCA - Bretagne 2011, Artique 2008, INSEE 2009, Géofla 2007
M. Poisson, août 2011

Analyses partagées de l'information

- ◆ Information collectée / diagnostic => interprétations
- ◆ Dire, c'est faire => mise à l'agenda

Définition d'une stratégie

- ◆ Passer des chiffres et des interprétations aux priorités
- ◆ Périmètre, gouvernement, calendrier, budget, méthode, communication/animation
- ◆ Qui fait quoi ? Jusqu'où va l'engagement de chacun

Mise en oeuvre d'un plan d'actions

- ◆ Formalisation de la rencontre entre le souhaitable et le possible
- ◆ Plan d'actions reflet de la stratégie, pas agrégation de projets disparates
- ◆ Diverses méthodes dont cadre logique