



ALIMENTERRE

Pour une agriculture et une alimentation durables et solidaires



© Gaillères - Jiji Troin-Guis

DOSSIER DE PARTENARIAT

www.alimenterre.org

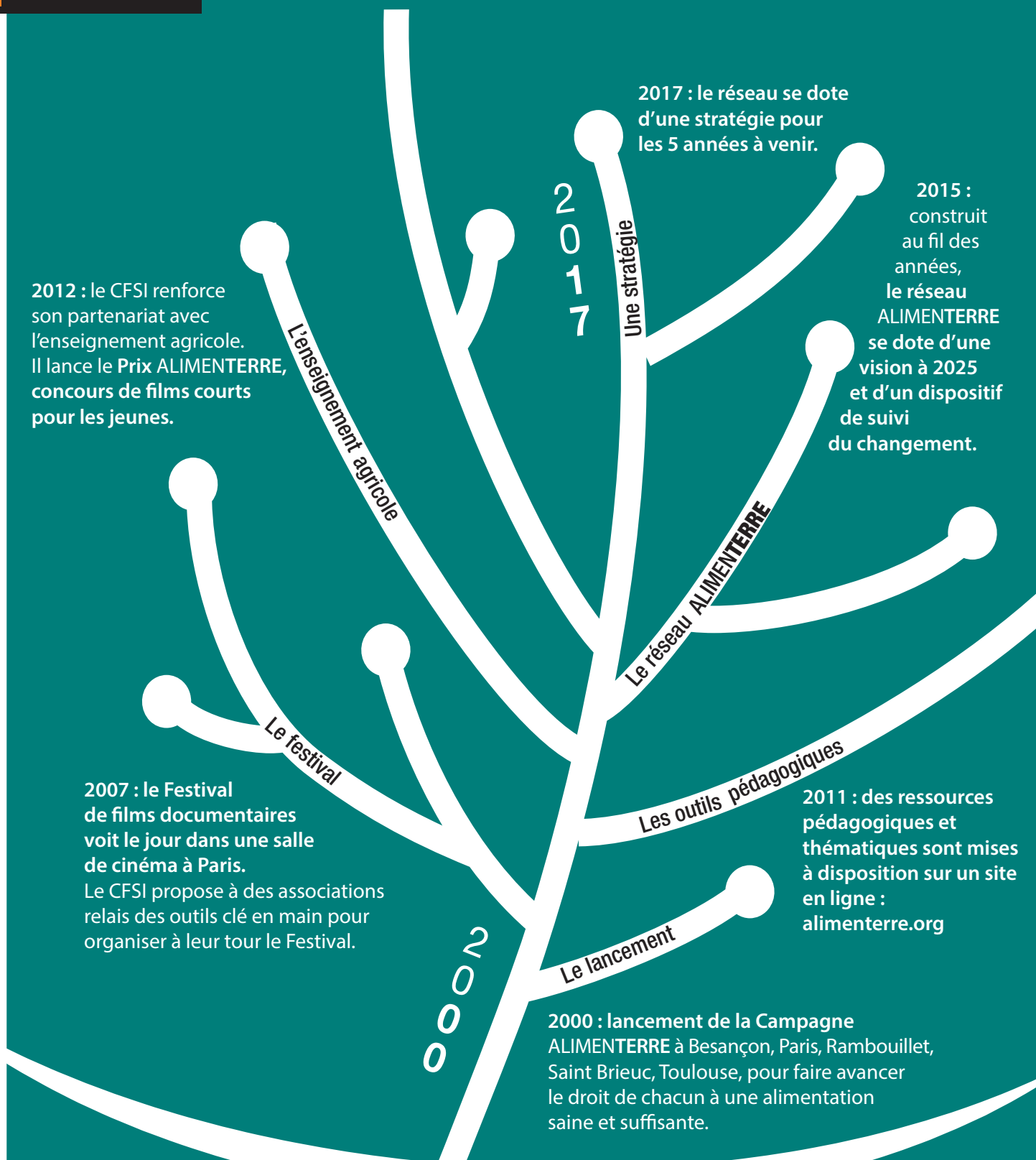
www.festival-alimenterre.org

 [festivalALIMENTERRE](https://www.facebook.com/festivalALIMENTERRE)

 [cfsiasso](https://twitter.com/cfsiasso)



Notre histoire



Sommaire

Le réseau.....	4
Les activités	5
Le Prix ALIMENTERRE.....	6
Les effets	8
Devenir partenaire	11

Créé en 1960, le CFSI intervient sur deux thématiques majeures : la promotion d'une agriculture et d'une alimentation durables et solidaires et le renforcement des sociétés civiles. Par des actions de terrain, ses organisations membres agissent en faveur des droits humains et contre les inégalités. Le CFSI sensibilise et mobilise l'opinion publique et les décideurs politiques en faveur du droit à l'alimentation. www.cfsi.asso.fr



Notre ambition

L'appropriation par les consommateurs des enjeux alimentaires mondiaux, afin qu'ils participent en tant que citoyens, à la co-construction de systèmes alimentaires durables et solidaires et au droit à l'alimentation.

Nos principes

Nos actions cherchent à développer auprès des citoyens une vision systémique des enjeux agricoles et alimentaires (économique, social, environnemental) et des interdépendances Nord/Sud, à travers les principes de l'éducation à la citoyenneté et à la solidarité internationale.

Notre raison d'être

#DroitAlimentation

L'accès à une alimentation suffisante et de qualité est un enjeu partagé ici et dans le monde, alors que le système alimentaire de plus en plus mondialisé ne répond pas aux défis économiques, sociaux et environnementaux.

#AlimentationDurable

Pour répondre à cet enjeu, nous faisons la promotion de la souveraineté alimentaire pour une alimentation durable et solidaire où priment l'agroécologie et le consommer local.

#DémocratieAlimentaire

Les citoyens informés sur les enjeux alimentaires du local au global ont un rôle à jouer pour contribuer au droit à l'alimentation.



Éduquer toute l'année à la citoyenneté alimentaire

Le CFSI anime le réseau ALIMENTERRE dans le but de :

- fédérer les membres et les mettre en réseau avec les acteurs de l'alimentation sur les territoires ;
- former sur les enjeux alimentaires mondiaux ;
- encourager l'échange de pratiques pour le développement d'approches pédagogiques innovantes ;
- créer et accompagner la mise en œuvre d'espaces de débat et d'actions de sensibilisation ;
- valoriser les initiatives alimentaires durables et susciter l'engagement citoyen.

Ce réseau national se réunit plusieurs fois par an à Paris et lors de la formation nationale ALIMENTERRE organisée avec l'enseignement agricole et Supagro Florac. Il est composé d'organisations membres et non membres du CFSI.

- **des organisations locales** : des lycées, des universités, des cinémas et d'autres lieux culturels, des associations, des collectivités locales, etc. à l'initiative d'événements de sensibilisation.
- **des coordinateurs départementaux ou régionaux, professionnels de l'éducation à la citoyenneté et de la solidarité internationale** : mise en réseau, accompagnement à la mise en place d'actions de sensibilisation, mise à disposition et/ou participation à l'élaboration d'outils pédagogiques, communication.
- **des réseaux et partenaires nationaux** qui mobilisent leur communauté autour d'ALIMENTERRE, apportent leur expertise thématique ou méthodologique, ou nous soutiennent financièrement.

Vision du réseau en 2025

Le réseau ALIMENTERRE est un relai d'information incontournable sur les enjeux alimentaires dans le monde et réunit des acteurs variés sur l'ensemble du territoire français et à l'étranger.

Pour cela il répond à deux enjeux stratégiques :

- se consolider avec une approche pluri-acteurs et territoriale ;
- construire et diffuser des messages adaptés aux cibles et territoires (relier les enjeux locaux aux enjeux globaux).

Un événement incontournable sur l'agriculture et l'alimentation

Organisé du 15 octobre au 30 novembre, le festival est la vitrine des actions menées toute l'année par le réseau ALIMENTERRE. **Plus d'un millier d'événements sont organisés dans des centaines de villes et dans une dizaine de pays** : projection-débat, marché alimentaire et solidaire, atelier cuisine bio, locale et équitable avec des enfants, exposition, visite de fermes et rencontre avec des professionnels agricoles, jeu pédagogique pour une classe de lycéens, spectacle de rue, etc.

Un événement ouvert à tous

Le festival informe les citoyens (grand public, étudiants et lycéens), provoque des débats participatifs et propose des pistes d'actions concrètes. Il a principalement lieu dans des :

- cinémas et salles municipales
- campus des grandes écoles et universités
- lycées, en particulier au sein de l'enseignement agricole qui s'en saisit comme projet pédagogique.

Un outil clé en main pour les organisateurs

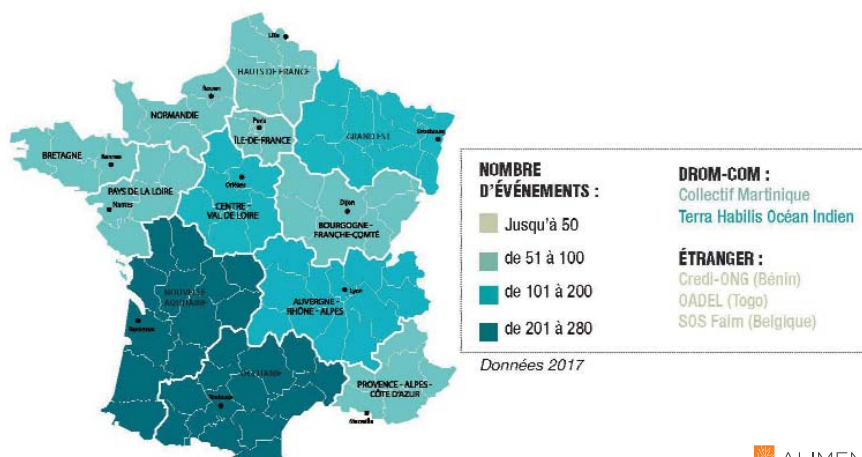
Avec l'appui d'un coordinateur d'ALIMENTERRE sur son territoire, toute structure locale organise des événements en s'appuyant sur les outils proposés par le CFSI :

- une sélection de films documentaires
- un répertoire d'intervenants
- des outils pédagogiques et de communication

Une tournée d'invités internationaux

Le CFSI invite trois à quatre intervenants d'Afrique, d'Asie ou d'Amérique latine engagés pour une agriculture et une alimentation durables et solidaires. Ils sont en tournée en France en novembre pendant une quinzaine de jours et se joignent au millier d'intervenants français et internationaux pour assurer un regard croisé des enjeux et des solutions dans le monde.

www.festival-alimenterre.org





1^{er} Prix ALIMENTERRE 2017, catégorie étudiants, élèves du BTSA ACSE du lycée agricole Lasalle Levier (Doubs) © MAA

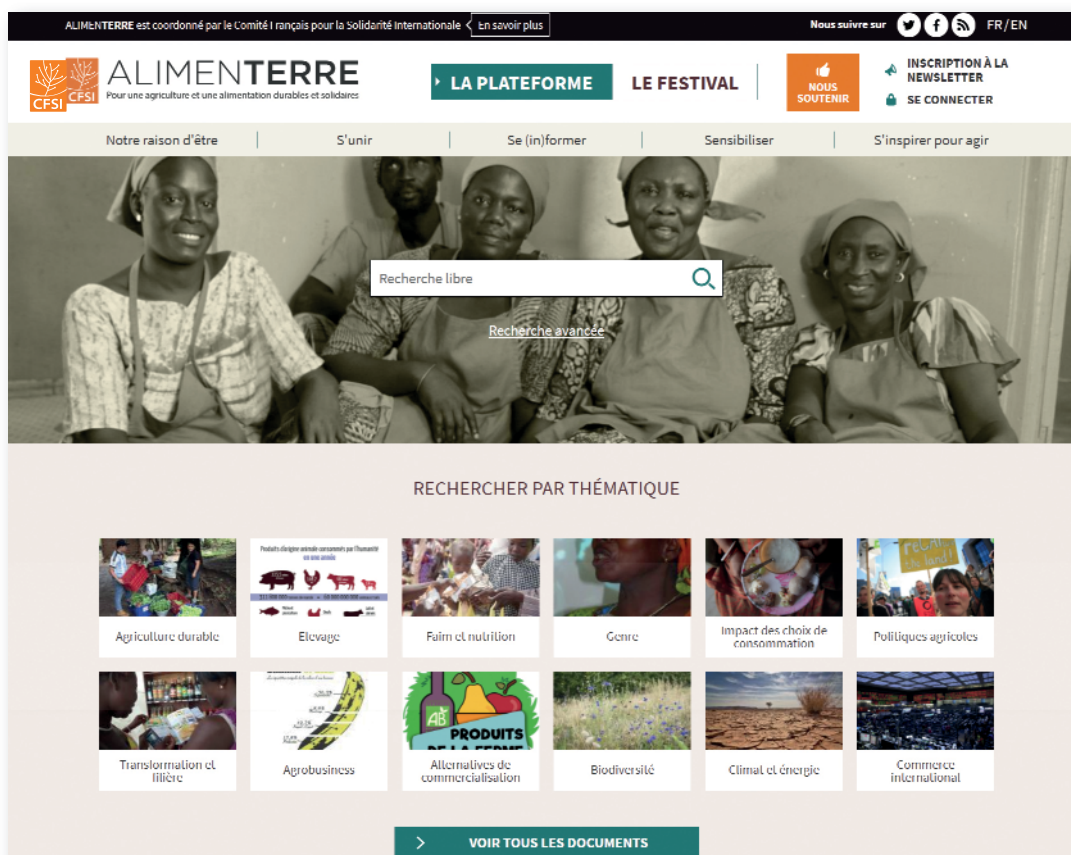


PRIX
ALIMENTERRE
 Concours des initiatives jeunesse

Un concours qui valorise les initiatives auprès des jeunes pour une agriculture et une alimentation durables et solidaires

Le CFSI et la Direction générale de l'enseignement et de la recherche (DGER) du ministère de l'Agriculture et de l'Alimentation, à l'initiative du Prix ALIMENTERRE depuis 2012, récompensent les acteurs de l'éducation et la sensibilisation et les jeunes entre 14 et 25 ans, qui mettent en place des actions novatrices en lien ou dans le prolongement du festival ALIMENTERRE.

Ce partenariat permet de diffuser le prix dans tous les établissements de l'enseignement agricole en France et de donner un écho au sujet et aux lauréats auprès d'un large public.



Un centre de ressources en ligne

À destination des acteurs de l'éducation, de la sensibilisation et du monde agricole et alimentaire, le centre de ressources alimenterre.org les informe et les outille pour se mobiliser toute l'année.

Contenus proposés :

- contenus thématiques : décryptages d'études, actualités française, européenne et internationale, fiches de vulgarisation des enjeux etc.
- outils d'éducation à la citoyenneté : banques de films, jeux, propositions d'animation, etc.
- agenda des évènements
- présentation d'innovations locales et paysannes et interviews d'acteurs du Nord et du Sud
- carte des acteurs en France et en Afrique de l'Ouest
- leviers d'actions pour continuer à se mobiliser.



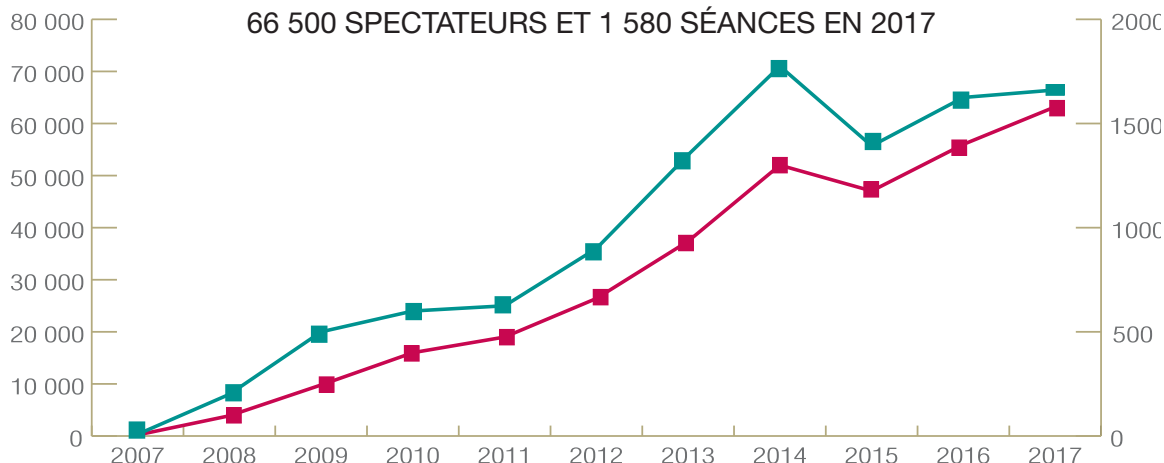
www.alimenterre.org

Le CFSI travaille en partenariat avec Alternatives Économiques qui propose à ses lecteurs, aux acteurs et spectateurs du Festival ALIMENTERRE un dossier dédié sur les enjeux agricoles et alimentaires.

Les effets sur le public

Depuis 10 ans, **355 500** citoyens ont été sensibilisés dans près de **600** communes en France et **12** pays grâce à l'implication de **900** organisations. En 2016, nous avons voulu en savoir plus sur les effets provoqués auprès des publics et des organisateurs, afin faire progresser nos actions.

NOMBRE DE SPECTATEURS ET DE SÉANCES DEPUIS 2007
66 500 SPECTATEURS ET 1 580 SÉANCES EN 2017

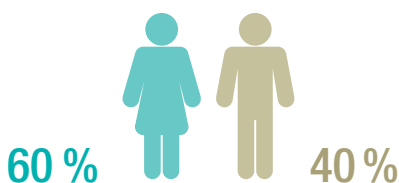


75 % DES PARTICIPANTS GRAND PUBLIC PARTICIPENT POUR LA PREMIÈRE FOIS AU FESTIVAL.

On constate une sur-représentation des cadres, professions intellectuelles supérieures, agriculteurs et employés, par rapport à la moyenne nationale.

42 %*
GRAND PUBLIC

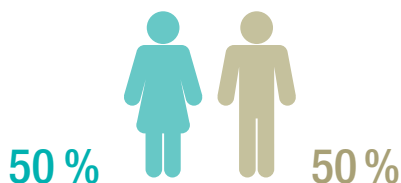
ÂGE MOYEN 45 ANS



20 % travaillent dans le secteur agricole et alimentaire.
30 % sont des retraités et étudiants.

58 %*
PUBLIC SCOLAIRE

ÂGE MOYEN 17 ANS



Grâce au partenariat avec l'enseignement agricole, 43 % étudient dans un lycée agricole.

L'étude a été réalisée en 2016 par le CFSI, le réseau ALIMENTTERRE et le Cabinet (Im)Prove - dont la mission est d'encourager et d'accompagner les porteurs de projets à atteindre leur mission sociale. Merci à Mélanie et à Bérengère d'(Im)Prove et Guilhem Soutou de la Fondation Carasso.

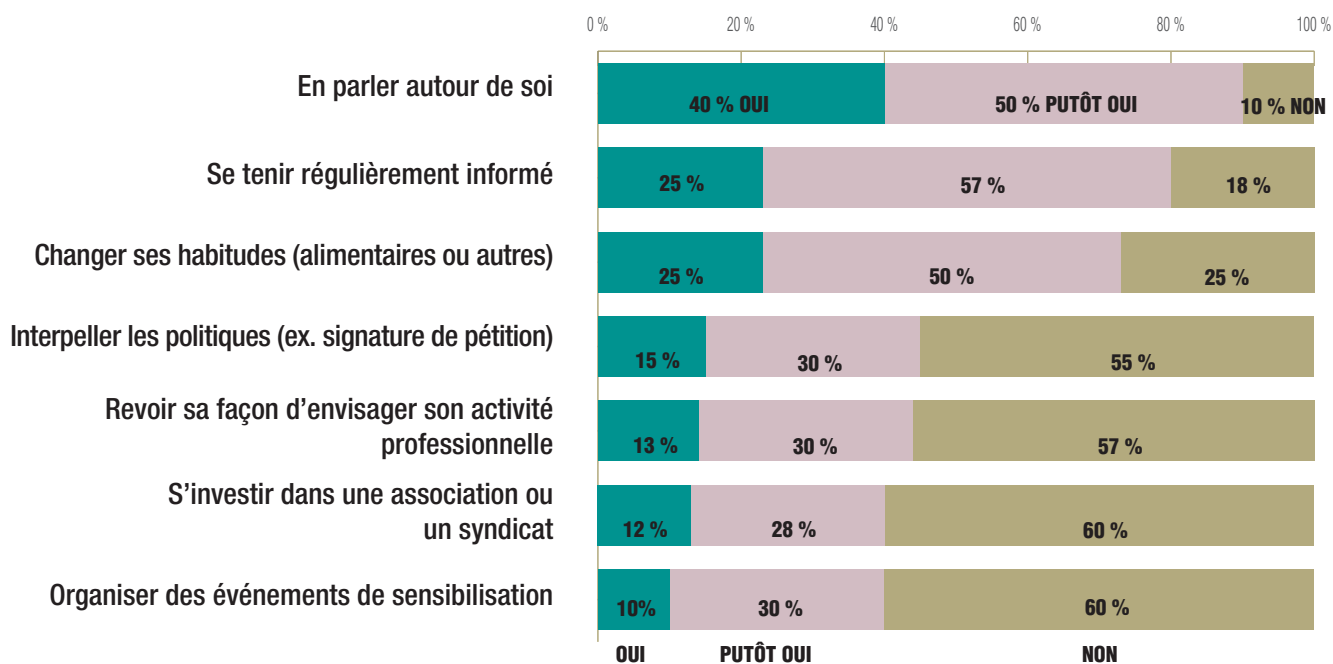


97 % DU PUBLIC ONT JUGÉ LEUR EXPÉRIENCE INTÉRESSANTE

Motivations avant l'événement	Effets après l'événement
<p>Niveau de connaissances sur l'agriculture et l'alimentation</p> <ul style="list-style-type: none"> • en France 55 % • à l'étranger 25 % 	<p>Acquisition de connaissances sur les enjeux agricoles et alimentaires</p> <ul style="list-style-type: none"> • à l'étranger 96 % • en France 78 %
<p>Principaux intérêts du public à participer</p> <ul style="list-style-type: none"> • thématiques abordées 75 % • lien avec l'organisateur 35 % • format documentaire 25 % 	<p>97 % ont pris conscience de l'impact de leurs actions sur les problématiques mondiales : faim, pauvreté, changement climatique, etc.</p>
	<p>80 % attribuent cette prise de conscience directement à ALIMENTERRE.</p>

DES CITOYENS QUI SOUHAITENT S'ENGAGER

Plus le niveau de connaissances sur les thématiques est élevé, plus les citoyens déclarent avoir envie d'agir.



Verbatim

« Cela nous a montré le vrai visage du monde agricole et agroalimentaire. Les pratiques utilisées nous sont cachées et le monde agricole doit être changé littéralement sinon nous fonçons droit dans le mur » • « Nous avons appris sur les impacts de nos actions dans le monde » • « Cela m'a incité à réfléchir et à changer mon point de vue » • « C'était amusant et c'est une autre façon d'apprendre » • « Des sujets qui ne sont pas abordés en cours ou/et qui ne nous sont jamais montrés » • « J'ai compris que tout était lié »

MÉTHODOLOGIE DE L'ÉTUDE

Les données qualitatives ont été collectées immédiatement après les projections-débats entre octobre et décembre 2016 via un sondage en ligne pour les organisations (100 réponses) et un questionnaire pour le public scolaire et le grand public. L'échantillon ayant été atteint, la fiabilité des résultats est portée à 95 %.

Limites : enquête réalisée uniquement lors de projections-débats au moment du festival sur le territoire français. La collecte des données réalisée immédiatement après l'évènement ne permet pas d'apprécier le changement de comportement à long-terme. Absence de groupe témoin.

Les effets sur les acteurs du réseau

1 000* organisations se mobilisent sur les territoires. La participation moyenne est de 3 éditions au Festival ALIMENTERRE. La moitié des acteurs n'aurait pas organisé de projection-débat sans le Festival. Un quart estime que l'organisation aurait pris plus de temps. Pour cette raison, les outils mis à disposition par le CFSI sont plébiscités.

40 % ÉDUCATION NON FORMELLE

21 % éducation à la citoyenneté et la solidarité internationale.
11 % éducation au développement durable et l'environnement.
8 % éducation populaire et jeunesse.

27 % ENSEIGNEMENT SECONDAIRE

17 % du secteur agricole.
10 % de la filière générale et technologique.

Autres acteurs : comités de quartier, fermes, magasins, associations d'étudiants, AMAP, cinémas, etc.

Des enjeux abordés sous un nouvel angle

Renforcement des connaissances sur l'agriculture et l'alimentation

• en France 96 % • dans le monde 85 %

92 % estiment que cela leur a permis d'aborder les thématiques sous un angle nouveau.

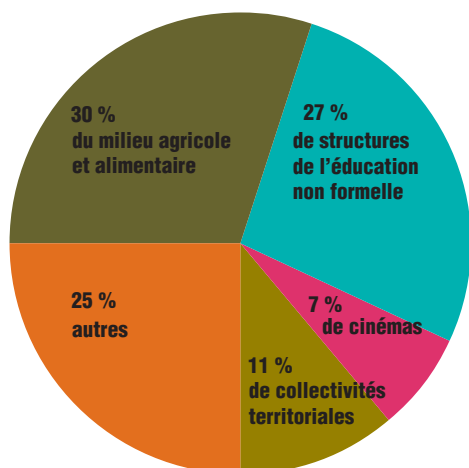
Une participation active du public dans les débats

Renforcement des techniques de sensibilisation pour 80 % des acteurs du réseau

78 % estiment avoir amélioré la participation du public dans les débats • 61 % ont atteint de nouveaux publics.

Des liens qui se tissent sur les territoires

86 % des organisateurs ont noué des partenariats



Ces partenariats ont pour objet :

- la communication de l'évènement 50 %
- l'expertise thématique pour les débats 40 %
- le soutien logistique et financier 23 %
- les techniques de sensibilisation 22 %

Près de 3 partenariats sont noués en moyenne par les organisations.

Dans 3/4 des cas, ces partenariats s'inscrivent dans la durée.

Devenez partenaire

Pour mener à bien ses ambitions, le CFSI cherche de nouveaux partenaires :

Acteurs sur les territoires : sensibilisez un public large en utilisant les outils clés en main proposés, en profitant de l'accompagnement du réseau ALIMENTERRE et en s'alliant avec les organisateurs d'ALIMENTERRE sur les territoires.

Têtes de réseaux nationaux : participez aux orientations d'ALIMENTERRE et mobilisez votre réseau autour de l'évènement.

Média : communiquez sur le Festival et profitez d'une visibilité accrue dans toute la France et à l'étranger.

Partenaires institutionnels, Fondations : soutenez et communiquez sur le Festival.

Mécènes : le CFSI est une association reconnue d'utilité publique. Soutenez ALIMENTERRE en faisant un don déductible de vos impôts.

Entreprises : sponsorisez nos actions et profitez d'une visibilité importante dans toute la France et à l'étranger.

Verbatim

« Ce festival me semble vraiment très important à l'heure actuelle, il faut qu'il perdure. »

« Former les jeunes est le plus grand espoir de changement. »

« J'apprécie beaucoup la façon dont sont abordées ces questions qui ne correspondent pas aux représentations répandues. Ce travail me semble précieux. »

« Merci pour ce travail d'organisation et ce festival vraiment réussi et pratique pour de petites structures désargentées comme la nôtre »

« Le festival et la campagne sont des outils très pertinents. La particularité de l'approche "solidarité internationale" est essentielle pour permettre une prise de conscience des interdépendances mondiales. »

« La portée du Festival est sans doute très sous-évaluée car de nombreux collègues enseignants utilisent des films des années précédentes, dont certains sont devenus des références. L'attitude des élèves et étudiants, beaucoup plus enclins à débattre des questions soulevées par les films, prouve l'efficacité de ce festival à juger sur le moyen et long terme ! »

AVEC LE SOUTIEN DE :



EN PARTENARIAT AVEC :



ILS COORDONNENT ALIMENTERRE SUR LEUR TERRITOIRE :



Le présent document bénéficie du soutien financier de l'Agence Française de Développement, de Biocoop, de la Fondation Daniel et Nina Carasso, de la Fondation Léa Nature Jardin Bio et de Triballat Noyal. Les idées et les opinions présentées sont celles du CFSI et ne représentent pas nécessairement celles des organismes précités.



COMITÉ FRANÇAIS POUR
LA SOLIDARITÉ INTERNATIONALE

32, rue Le Peletier
F-75009 Paris

Tél. : 33 (0) 1 44 83 88 50
Fax : 33 (0) 1 44 83 88 79

@ : info@cfsi.asso.fr
www.cfsi.asso.fr

