

BILAN  
**2022**



# ALIMENTERRE

Pour une agriculture et une alimentation durables et solidaires

Alors que le système alimentaire mondialisé ne répond pas aux défis de nourrir et préserver la planète, le CFSI met en œuvre le programme **ALIMENTERRE**, dont l'objectif est l'appropriation par les citoyens des enjeux alimentaires mondiaux, afin qu'ils participent à la co-construction de systèmes alimentaires durables, solidaires et respectueux du droit à l'alimentation.



## ÉVÉNEMENT INCONTOURNABLE SUR L'AGRICULTURE ET L'ALIMENTATION DANS LE MONDE

### 9 FILMS DOCUMENTAIRES POUR ALIMENTER LE DÉBAT

Pour cette 16<sup>ème</sup> édition du Festival ALIMENTTERRE, plus de 1 150 heures de débats ont eu lieu dans 13 pays différents à partir d'une sélection de 9 films sur les enjeux environnementaux, sociaux, globaux et locaux de l'agriculture et l'alimentation ainsi que les questions d'interdépendance entre la France et les pays d'Afrique notamment.

En 2022, 828 millions de personnes ont souffert de la faim. Pourtant, depuis plus de 30 ans, la disponibilité globale de nourriture par habitant excède les besoins. Au total, un quart de la population mondiale souffre de sous ou de malnutrition. Le système de production et de distribution alimentaire, aujourd'hui mondialisé et interdépendant, est profondément inéquitable et ne remplit pas sa mission : celle de nourrir en quantité et en qualité suffisante l'ensemble de la population mondiale. Cette iniquité est renforcée par un marché agricole libre-échangiste qui impose une concurrence déloyale entre acteurs de l'agrobusiness et ceux de l'agriculture paysanne. Résultat : **80 % des personnes qui souffrent de la faim dans le monde sont des acteurs de la production alimentaire**, des paysans et paysannes qui ne peuvent faire face à ces pressions.

Les incidences de ce système ne nuisent pas seulement au droit à l'alimentation mondiale. Le développement

des produits ultra-transformés, les régimes alimentaires de plus en plus carnés ou les techniques de l'agriculture intensive impactent le climat, appauvrissent les sols, nuisent à la biodiversité, à la santé humaine et à la souveraineté politique des États et des peuples.

Néanmoins, des pratiques durables et solidaires existent et œuvrent pour l'avènement d'un système alimentaire et agricole égalitaire, résilient et respectueux de la santé du vivant dans son ensemble : **70 % de l'alimentation consommée dans le monde est issue de l'agriculture familiale et paysanne.**

Parmi les débats en 2022 : Quels sont les impacts des intrants chimiques ? Comment fonctionne l'aide alimentaire ? Quels liens entre agriculture intensive et disparition de la biodiversité ? Quelles incidences écologiques et socio-économiques de la surpêche en Afrique de l'Ouest ? Quels leviers d'actions pour la société civile ? Que se cache-t-il derrière nos choix de consommation ?

**Toutes ces questions rappellent encore une fois que la nourriture n'est pas une marchandise comme les autres !**

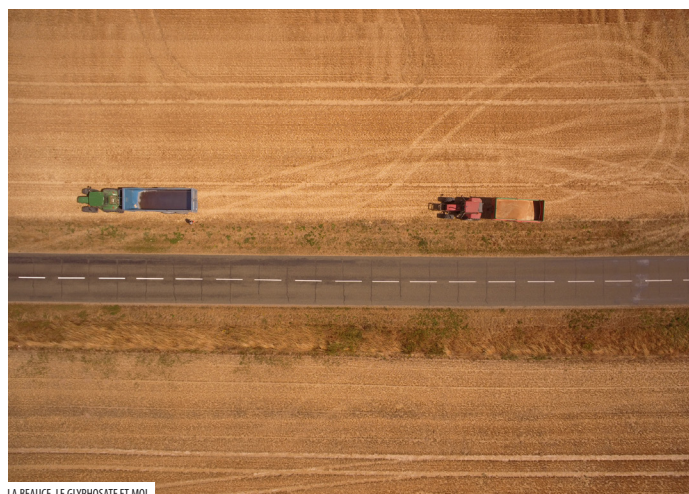
# NOMBRE DE PARTICIPANTS EN 2022

LA PART DES AUTRES : L'ACCÈS DE TOUS À UNE ALIMENTATION DURABLE	18 147
UNE TERRE SANS ABEILLES ?	14 736
LE DERNIER DES LAITIERS	9 339
TAPIS VERT, L'HOMME QUI ARRÊTA LE DÉSERT	9 074
VERTE DE RAGE : ENGRAIS MAUDITS	6 862
STOLEN FISH	5 887
LA BEAUCE, LE GLYPHOSATE ET MOI	5 135
AMUKA, L'ÉVEIL DES PAYSANS CONGOLAIS	4 065
POUR QUELQUES BANANES DE PLUS, LE SCANDALE DU CHLORDÉCONE	3 740

FILMS PLÉBISCITÉS PAR LE JEUNE PUBLIC / FILMS PLÉBISCITÉS PAR LE PUBLIC ADULTE / FILMS PLÉBISCITÉS PAR LES DEUX

## 12 THÉMATIQUES AU CŒUR DES DÉBATS :

1. Agriculture durable
2. Impact des choix de consommation
3. Politiques agricoles et alimentaires
4. Biodiversité
5. Agrobusiness
6. Alternatives de commercialisation
7. Faim et malnutrition
8. Climat et énergie
9. Élevage
10. Transformation et filière
11. Commerce international
12. Genre



## ALIMENTERRE EN QUELQUES CHIFFRES

**2 105**

PROJECTIONS

1 911 ÉVÉNEMENTS



PLUS DE **2 400**

ACTRICES ET ACTEURS  
IMPLIQUÉS



**88 980**

PARTICIPANTS

50 % PUBLIC SCOLAIRE  
50 % TOUT PUBLIC



**13** PAYS

BELGIQUE, BÉNIN, BURKINA FASO, CAMEROUN, CANADA,  
CONGO, CÔTE D'IVOIRE, FRANCE, KENYA, MALI, NIGER,  
SÉNÉGAL, TOGO

97 % DES SÉANCES EN FRANCE



DES CENTAINES DE RETOMBÉES PRESSE

## 3 INVITÉS INTERNATIONAUX EN TOURNÉE DANS TOUTE LA FRANCE

**AIMÉ-FÉLIX DZAMAH**  
TOGO

Agronome et responsable du programme AGRO au Togo. Conscient des enjeux d'une production agricole durable, il allie la recherche et le terrain pour expérimenter des solutions concrètes.

**LIDWINE BALOÏTCHA**  
BÉNIN

Consultante et formatrice en agro-écologie, gestion durable des terres et adaptation aux changements climatiques. Elle travaille notamment à la restauration des sols et au développement des engrais organiques et des biopesticides.

**PASCAL BARIDOMO**  
CÔTE D'IVOIRE

Ingénieur en agronomie, il s'implique dans des projets agricoles dans divers pays africains depuis 1997. Il est aujourd'hui chargé de plaider pour Inades-Formation en Côte d'Ivoire.

## FORMATION ALIMENTERRE



Co-organisée avec le Réseau d'éducation à la citoyenneté et à la solidarité internationale (RED) de la Direction générale de l'enseignement et de la recherche du ministère de l'Agriculture et de la Souveraineté alimentaire et l'Institut Agro Montpellier, la formation ALIMENTERRE 2022 a été organisée en deux temps. D'abord, **une version en ligne ouverte à tous** a eu lieu le **31 mars** sur le thème « Transition agricole et alimentaire : tous acteurs ! ».

La journée a été **suivie par plus de 100 personnes**. **Une seconde formation**, réservée aux coordinations territoriales et aux personnels de l'enseignement agricole a été **organisée en présentiel du 11 au 13 mai**.

Une occasion pour ces différents acteurs **d'échanger autour des outils pédagogiques et des animations** qui peuvent accompagner la projection de films.

**Intervenants :** Ibrahima Coulibaly, (Alliance pour l'agroécologie en Afrique de l'Ouest), Henri Rouillé d'Orfeuil (Resolis), Guillaume Dhérissard (Coop Fermes de Figeac), Hubert Martin (Association française des producteurs de lait), Séverine Champié, (Ethiquable, SCOP de Commerce équitable) et d'autres acteurs de la société civile.

# FOCUS SUR LES DYNAMIQUES TERRITORIALES : UN FESTIVAL QUI SE DÉVELOPPE EN FRANCE ET À L'ÉTRANGER

ALIMENTERRE a à cœur son fonctionnement décentralisé. Celui-ci lui permet **une large diffusion** dans les différents territoires couverts par ALIMENTERRE, en France et dans le reste du monde. Il **touche une population variée** et propose des séances adaptées aux spécificités des territoires, des acteurs et des publics.

Cette année encore, de nouveaux acteurs (associations, éducation nationale et agricole, acteurs de l'ESS, collectivités territoriales, etc.) se sont impliqués dans ALIMENTERRE. Le dynamisme de certains territoires a été particulièrement visible et a permis de **créer de véritables collaborations et synergies entre les acteurs du réseau** sur le temps du festival.

## OADEL : LA COORDINATION TOGOLAISE ENGAGÉE AUPRÈS DES COMMUNES



L'ONG **OADEL** est coordinatrice ALIMENTERRE pour le Togo. Pour elle, **l'échelle communale doit occuper une place centrale** dans les décisions politiques portant sur la production, la transformation et la distribution agricole et alimentaire. Aussi, elle **estime que les élus locaux doivent être formés aux enjeux agricoles et alimentaires**, mais aussi être capables de sensibiliser eux-mêmes la population à ces questions, notamment grâce à l'outil festival. Elle s'attèle donc à cette tâche en organisant

des projections ALIMENTERRE dans de nombreuses communes. **En 2022, pas moins de 16 mairies ont été mobilisées dans l'organisation de projections.**

Le film « Pour quelques bananes de plus » a été particulièrement apprécié. Ce film qui traite de la pollution au chlordécone dans les Antilles constituait un très bon support pour ouvrir les débats sur un enjeu partagé : l'utilisation des pesticides.

## ILLE-ET-VILAINE : LE FESTIVAL S'ANIME !



ASSOCIATIONS GÉRÉS RESTAURANTS, LES COLS VERTS ET LA GLOUCHE

ASSOCIATIONS GÉRÉS RESTAURANTS, LES COLS VERTS ET LA GLOUCHE



ASSOCIATION DES GÉRÉS PLEIN LA TERRE



CENTRE CULTUREL ET D'ACTIVITÉS AGRIQUES

Depuis 2021, **Xylm** est la coordination départementale ALIMENTERRE d'Ille-et-Vilaine, ce qui a permis de faire naître de véritables synergies sur le territoire. Une multitude d'actions et de projections ont été organisées par des acteurs variés. Au final, **le nombre de structures investies dans le festival est passé de 39 en 2021 à 98 en 2022** et le **nombre d'événements organisés a plus que doublé** sur la même période (50 en 2021, 104 en 2022). En tout, **4 113 personnes ont été sensibilisées** au cours de l'édition 2022 d'ALIMENTERRE, dont **80 % de publics « éloignés »** (jeunes, ruraux, quartiers prioritaires de la politique de la ville).

Le dynamisme du territoire d'Ille-et-Vilaine a permis à la fois de sensibiliser un public nombreux et varié aux problématiques de l'agriculture mais aussi de créer des connexions, des réseaux d'entraide et d'échanges entre les acteurs engagés sur ces questions sur le territoire.

# LES FUTURS PROFESSIONNELS AGRICLES MOBILISÉS

## LES LAURÉATS DU PRIX ALIMENTERRE 2022 – 9<sup>E</sup> ÉDITION

Conçu en 2012 par le CFSI, en partenariat avec la Direction générale de l'enseignement et de la recherche (DGER) du ministère de l'Agriculture et de la Souveraineté alimentaire, le prix ALIMENTERRE offre un **outil de mobilisation du public jeune (14-25 ans) en faveur du développement de modèles agricoles et alimentaires vertueux, plus durables et plus solidaires.**

Ce partenariat permet de diffuser le prix dans tous les établissements de l'enseignement agricole public, privé (CNEAP) et associatif (Maisons Familiales Rurales) en France et au Sénégal et de **donner un écho au sujet et aux lauréats auprès d'un large public.**

**Près de 16 000 futurs professionnels agricoles et 173 établissements impliqués dans le festival en 2022.**

Depuis 2020, le ministère de l'Agriculture et de la Souveraineté alimentaire décerne des **Open Badges** à tous les participants afin de valoriser les compétences acquises.

Le Prix **récompense les initiatives novatrices** des jeunes afin de **sensibiliser et mobiliser sur les enjeux agricoles et alimentaires.** En 2022, **11 projets** originaux ont été proposés.



Le Prix 2022 a été attribué à :



« **Main dans la main avec les enfants de la Bolivie pour une alimentation respectueuse de la planète** », création de vidéos de recettes de cuisine par les élèves du collège Paul Wernert à Achenheim à la suite d'échanges avec des jeunes boliviennes.



« **La réalisation et l'accompagnement pédagogique autour du film « Tu nourriras le monde »** », réalisé par l'association Paroles de paysans.



« **Renouons avec les sols** », formation proposée par le collectif Sillage pour donner les clés de compréhension de notre système alimentaire et le faire évoluer.

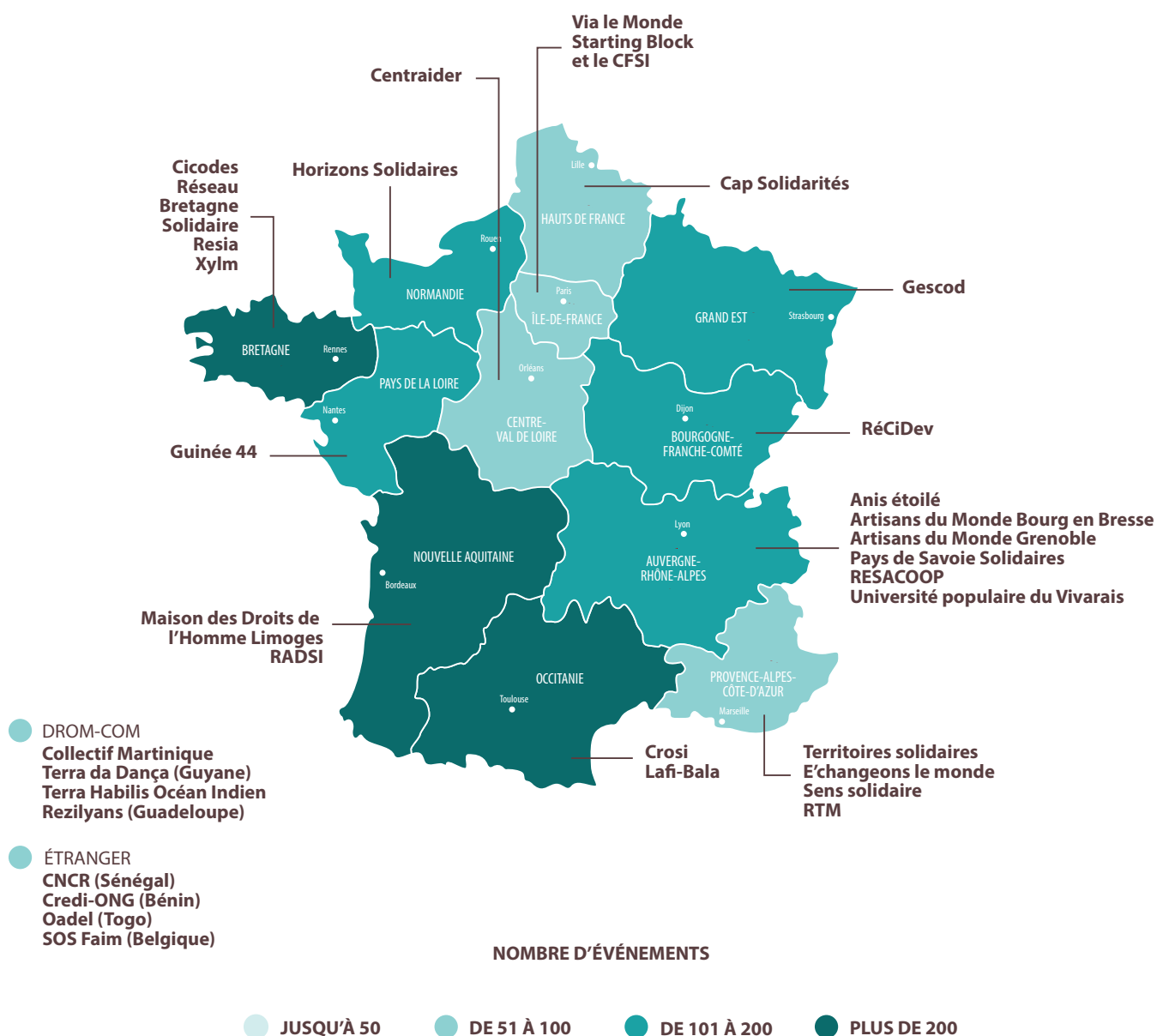
# LE RÉSEAU ALIMENTERRE CONTINUE À SE STRUCTURER SUR TOUT LE TERRITOIRE

Le **CFSI** anime le réseau **ALIMENTERRE** composé des partenaires nationaux, des coordinations qui animent les actions sur les territoires et des organisations locales.

et le développement d'innovations pédagogiques, la démultiplication des espaces de débat et de sensibilisation et la valorisation des initiatives pour susciter l'engagement citoyen. Il se réunit plusieurs fois par an. En 2022, le réseau s'est encore étoffé.

Le but est d'encourager la formation et la mise en réseau des acteurs et actrices sur le territoire, l'échange

## LES COORDINATIONS TERRITORIALES ET RELAIS ALIMENTERRE EN 2022



ILS COORDONNENT ALIMENTERRE SUR LES TERRITOIRES :



AVEC LE SOUTIEN DE :



EN PARTENARIAT AVEC :



Le présent document bénéficie du soutien financier de l'Agence Française de Développement, du Fonds de dotation Biocoop, de la Fondation Daniel et Nina Carasso, de la Fondation Léa Nature Jardin Bio et de Olga. Les idées et les opinions présentées sont celles du CFSI et ne représentent pas nécessairement celles des organismes précités.

Créé en 1960, le CFSI intervient sur deux thématiques majeures : la promotion d'une agriculture et d'une alimentation durables et solidaires et le renforcement des sociétés civiles. Par des actions de terrain, ses organisations membres agissent en faveur des droits humains et contre les inégalités. Le CFSI sensibilise et mobilise l'opinion publique et les décideurs politiques en faveur du droit à l'alimentation. [www.cfsi.asso.fr](http://www.cfsi.asso.fr)



17 rue de Châteaudun  
75009 - Paris

Tél : 33 (0) 1 44 83 88 50  
[www.cfsi.asso.fr](http://www.cfsi.asso.fr)

Mail : [info@cfsi.asso.fr](mailto:info@cfsi.asso.fr)

